

HQW ST Light: Für Wand- und Deckenanschluss/Pour le raccordement au niveau de murs ou de dalles

Schallschutzelement für Treppenläufe/Élément insonorisant pour volées d'escaliers



Einsatzgebiet

Der Schall-Isodorn Typ HQW ST Light ist ein Trittschall-dämmelement für Podeste und gewendelte Fertigteil-Treppenläufe. Das Trittschalldämmelement vermindert die Schallübertragung vom Treppenlauf zu den angrenzenden Treppenhauswänden.

Der HQW Schall-Isodorn überträgt hohe Querkräfte und ist somit geeignet zur Auflagerung der Treppenläufe in den Treppenhauswänden. Mit der dazu erhältlichen Brandschutzmanschette kann der Anschluss in die Feuerwiderstandsklasse F90 eingestuft werden.

Die Vorteile

- Querkraftaufnahme bis $V_{Rd} = 32.5$ kN
- Trittschalldämmung mit bauaufsichtlich zugelassenen Elastomerlagern
- Hohe Sicherheit durch Edelstahl-Rechteck-Hohlprofil der Güte V4A, wahlweise auch in feuerverzinkter Ausführung
- Podest-Treppenwangenstärke min. 16 cm, Randabstand min. 18 cm
- Höhenverstellung ± 20 mm, andere Verstellhöhen auf Anfrage

Domaine d'application

L'appui insonorisant Isodorn type HQW ST Light est un élément insonorisant pour les paliers et les volées d'escaliers préfabriquées. L'élément insonorisant réduit la transmission des bruits de l'escalier vers les murs de la cage d'escalier.

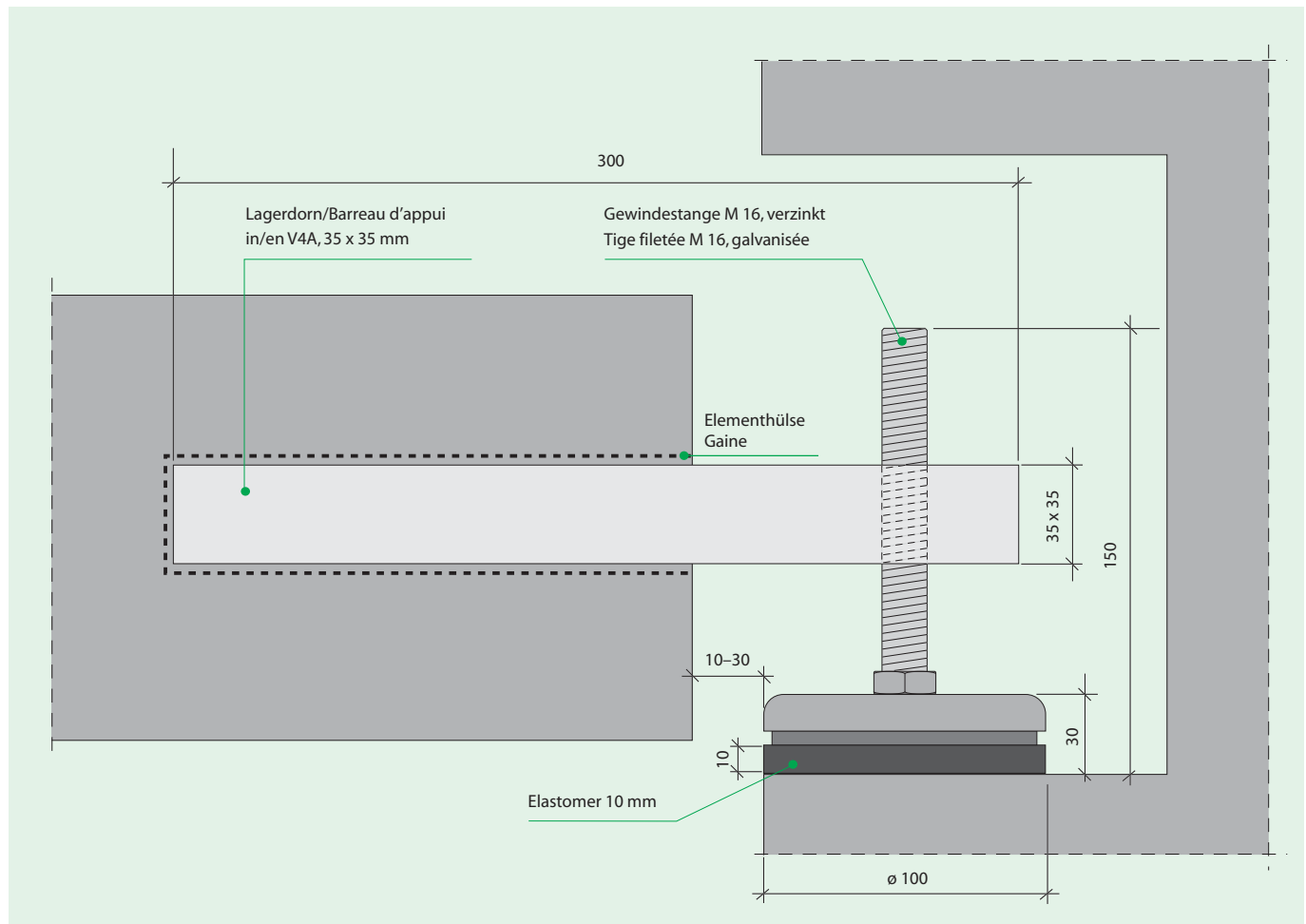
L'appui insonorisant Isodorn est capable de transmettre des forces de cisaillement très élevées, et permet donc d'assurer l'appui des volées dans les murs des cages d'escalier. En liaison avec le manchon antifeu disponible, ce type de raccordement rentre dans la classe de résistance au feu F90.

Les avantages

- Forces de cisaillement admissibles jusqu'à $V_{Rd} = 32.5$ kN
- Isolation contre les bruits de pas avec patins élastomère homologués par les services de l'urbanisme
- Sécurité élevée grâce à un profilé creux de section carré en inox de nuance V4A, également disponible au choix en version galvanisée à chaud
- Epaisseur de limon de palier min. 16 cm, distance du bord min. 18 cm
- Réglage en hauteur ± 20 mm, autres hauteurs de réglage sur demande.

Trittschallelemente

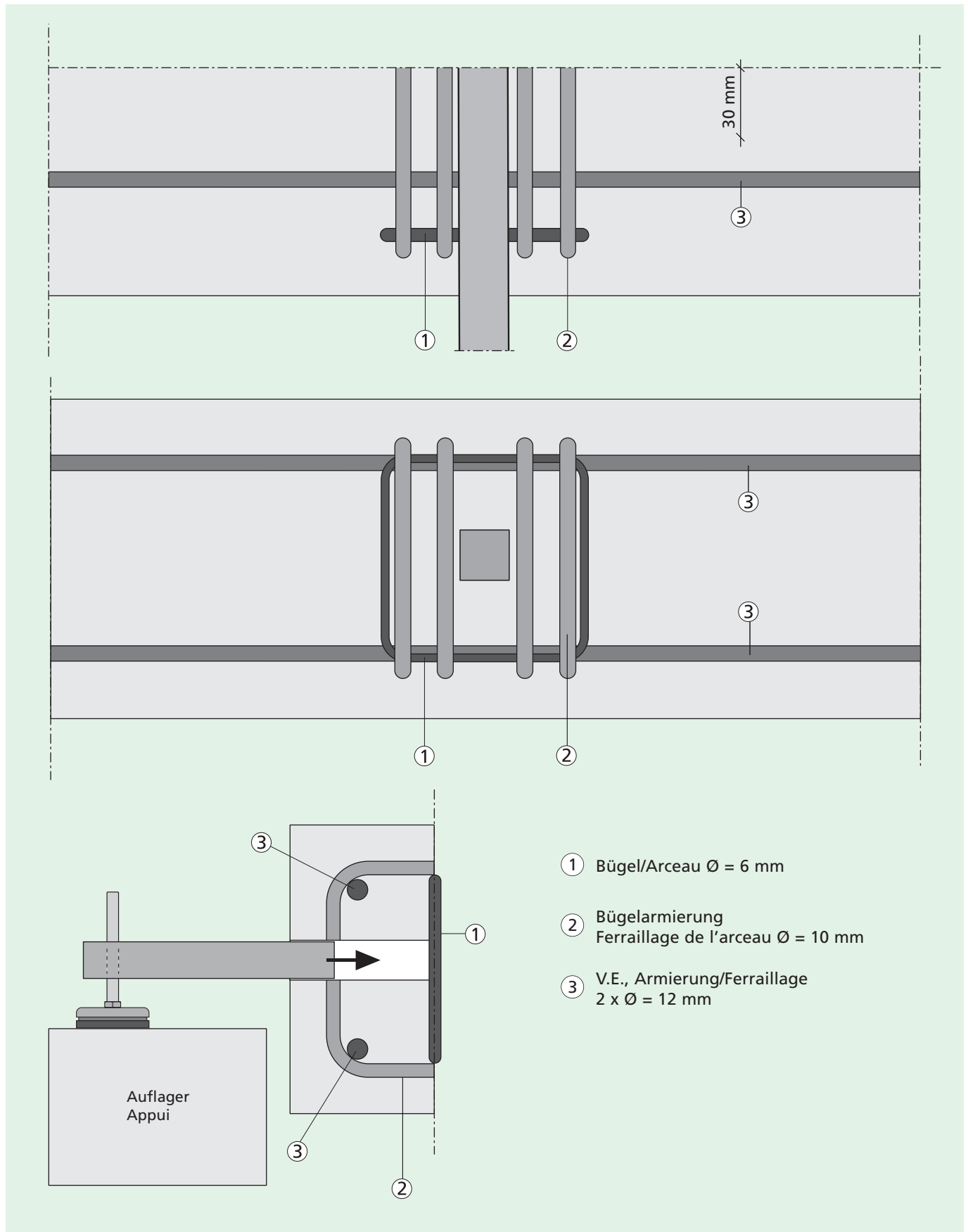
HQW ST Light: Masse, Bemessungstabelle/Dimensions, tableau de dimensionnement



HQW ST Light: Bemessungstabelle mit Profil 35 x 35, Güte V4A, Beton C 20/25
Tableau de dimensionnement avec profilé 35 x 35, qualité V4A, béton C 20/25

Fugenöffnung/Ouverture du joint mm	Zul. Querkraftwiderstand/Force de cisaillement admissible V_{Rd} kN/Element/Élément
10	32.5
20	28.8
30	26.0


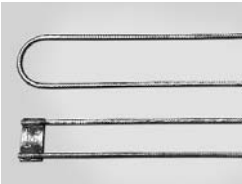


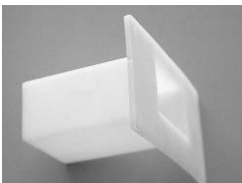
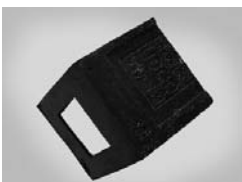


HQW ST Light: Armierung/Ferrailage



HQW ST Light

Trittschallelemente

HQW ST Light: Einzelteile inkl. Farbcodierung/Les différents composants et leur code de couleur

HQW ST Light	Bauteile Composant	Material Materiaux	Länge Longueur mm	Breite Largeur mm	Höhe Hauteur mm	Anwendung Application mm
	HQW ST Light Schall-Isodorn Barreau d'appui	Edelstahl V4A Acier inox. V4A	300	35	35	Übertragung von Querkräften, Höhe einstellbar mittels Stellschraube und Druckplatte, inkl. Elastomerlager Transmission de forces de cisaillement, hauteur réglable par vis et plaque d'appui, y compris patin en élastomère
	HQW ST Light Aufhängearmierung für Wandanschluss Armature d'accrochage pour raccordement mural	BST 500 S	600	100		je 1 x Druckplatte mit Ø 12 mm Stäben und 1x Ankerschlaufe Ø 10 mm Respectivement 1 plaque de pression avec tiges de Ø 12 mm et 1 boucle d'ancrage de Ø 10 mm
	HQW ST Light Armierungskorb Corbeille d'armature	BST 500 S	300	140	120	Verteilung der Punktlast ins Bauteil, für HQW ST Light Répartition de la charge ponctuelle dans le composant, pour HQW ST Light
	HQW ST Light Elementhülse Gaine	Kunststoff Matière plastique	200	60	40	Aussparung zum späteren Einsetzen des Dorns Réserve pour la mise en place ultérieure du goujon
	HQW ST Light Montageplatte Plaque de montage	Kunststoff Matière plastique	90	60	40	Fixierung der Elementhülse während des Betonierens Fixation de la gaine pendant la coulée du béton
	HQW ST Light Schallhaube Capot insonorisant	PU-Weichschaum Mousse de PU souple	110	110	130	Schalltechnischer Abschluss der Auflagertasche Terminaison acoustique de la poche d'appui
	HQW ST Light Lastverteilerplatte Plaque de répartition des charges	Stahl verzinkt Acier zingué	100	108	84	Lastverteilerplatte mit integrierter Armierung zur Lasteinleitung in die Betonplatte Plaque de répartition des charges avec ferrailage intégré pour l'introduction des charges dans la dalle en béton
	HQW ST Light Brandschutzmanschette Manchon antifeu	Mineralwolle Laine minérale	140 140	120 120	20 30	Brandschutz F90 Protection antifeu F90

Braun / Brun = HQW ST Light