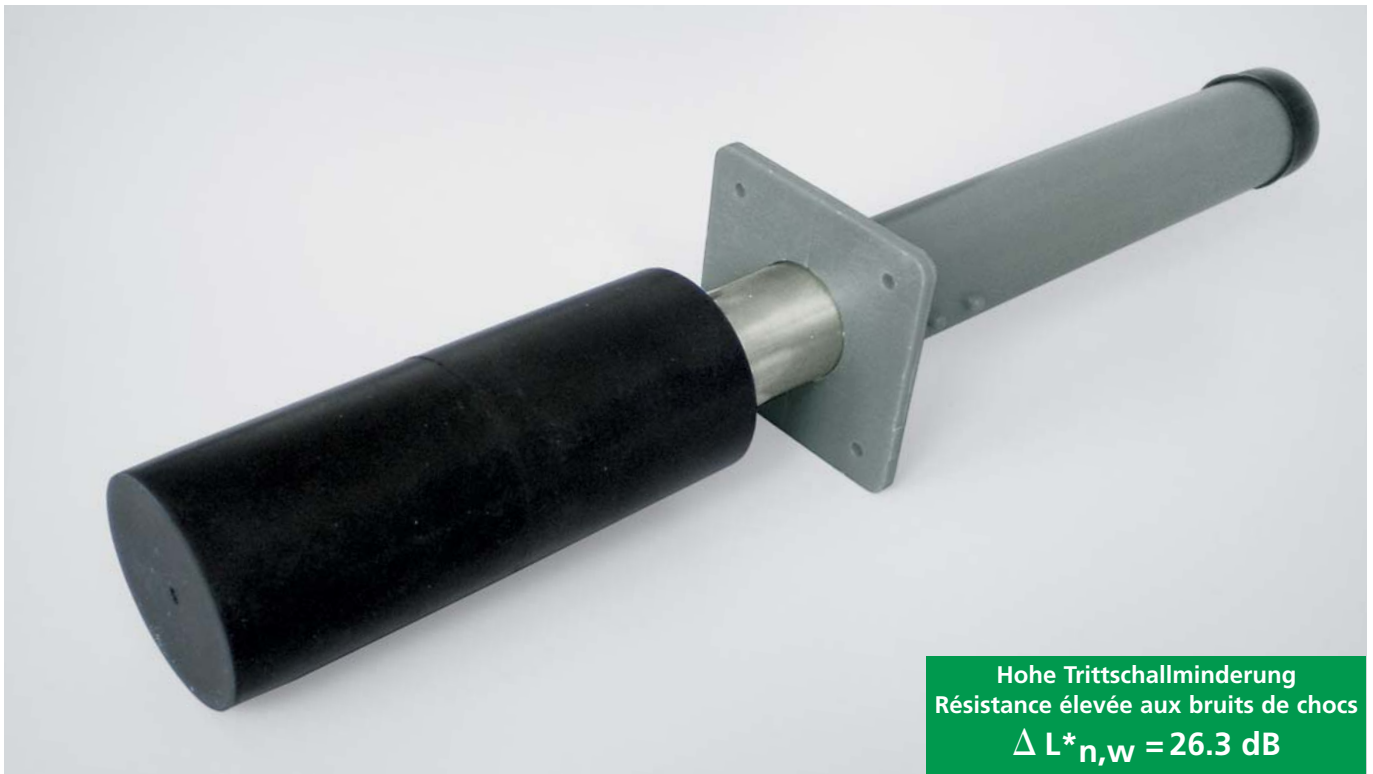


HQW Elasto

Schallschutzelement für Treppenläufe/Elément insonorisant pour volées d'escaliers



Einsatzgebiet

Schallentkopplung und Verdübelung von Dehnfugen in Gebäuden. Auch für Podeste oder Treppenläufe als Schallentkopplung geeignet.

Die Vorteile

- Fugenbewegungen mit gleichzeitiger Trittschallminderung möglich
- Bauteilhöhen ab 16 cm
- geringe Aufbauhöhe des Schallkörpers
- bauseitige Armierung erforderlich gemäss Bemessung Querkraftdorn Standard

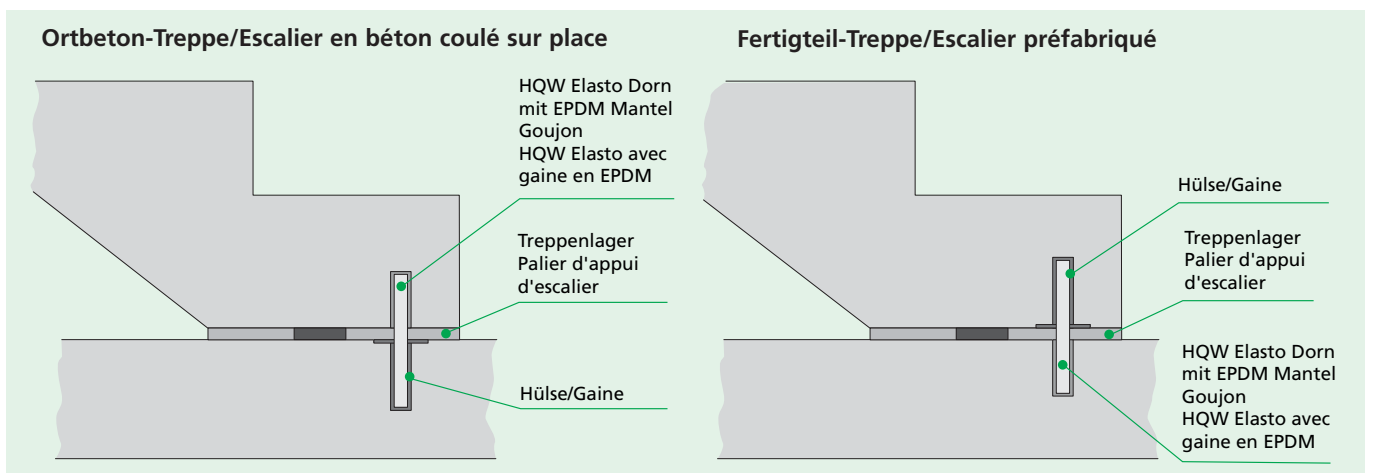
Domaine d'application

Découplage phonique et chevillage de joints de dilatation dans des bâtiments. Convient aussi pour le découplage phonique de paliers ou de volées d'escaliers.

Les avantages

- Mouvements des joints avec réduction simultanée des bruits de chocs
- Hauteurs d'éléments à partir de 16 cm
- Faible encombrement en hauteur de l'élément insonorisant
- Ferrailage sur place nécessaire conformément au dimensionnement des goujons pour forces de cisaillement standard

Anwendungsbeispiele/Exemples d'application



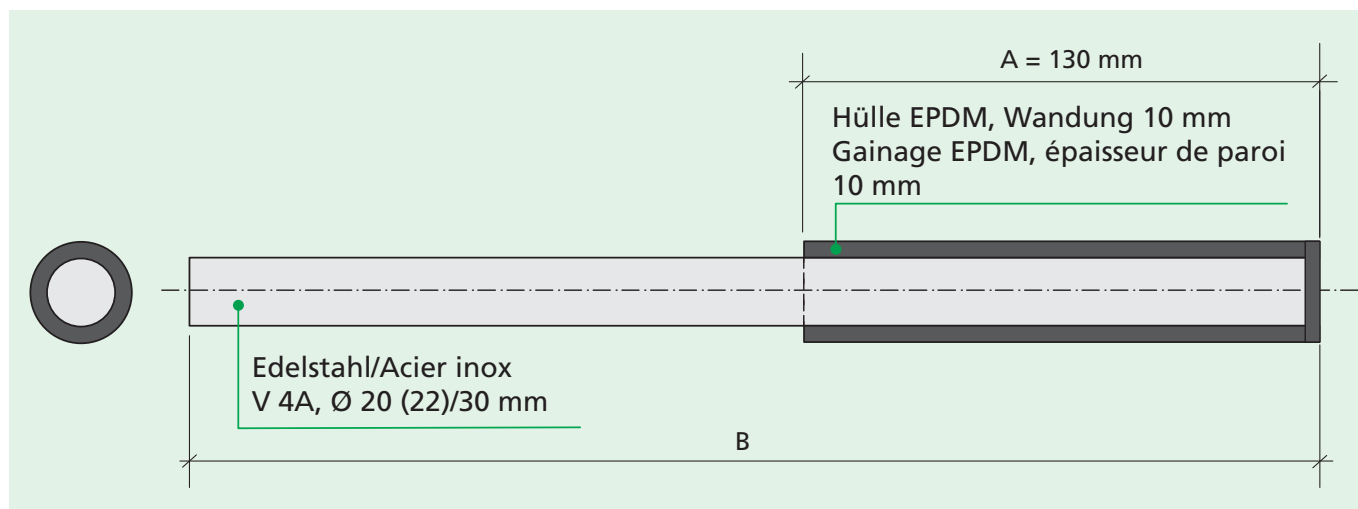
Tous les documents en cours
www.ankaba.ch

HQW Elasto

Trittschallelemente

HQW Elasto

Masse, Bemessungs- und Armierungstabellen
Dimensions, tableaux de dimensionnement et de ferrailage



HQW Elasto: Bemessungstabelle, Güte V4A, Beton C 20/25
Tableau de dimensionnement, qualité V4A, béton C 20/25

Typ Type	Stabdurchmesser Diamètre de barre mm	Querkraft V_{Rd} in (kN) Force de cisaillement admissible V_{Rd} (kN)									
		Fugenöffnung/Ouverture du joint									
		10 mm	20 mm	30 mm	40 mm	50 mm	60 mm	70 mm	80 mm	90 mm	100 mm
HQW Elasto 20	20 (22)	14.3	9.5	7.1	5.7	4.6	4.1	3.6	3.2	2.9	2.6
HQW Elasto 30	30	38.5	27.5	21.4	17.5	14.8	12.8	11.3	10.1	9.2	8.4

HQW Elasto: Armierungstabelle, Güte V4A, Beton C 20/25 + C30/37
Tableau de ferrailage, qualité V4A, béton C 20/25 + C30/37

Typ Type	Stabdurchmesser Diamètre de tige mm	Armierung Ferrailage	Armierung Ferrailage	Dornlänge B Longueur du goujon B für Fuge/pour Joint ≤ 30 mm	Dornlänge B Longueur du goujon B für Fuge/pour Joint ≤ 100 mm
		A_{sx}	A_{sy}	mm	mm
HQW Elasto 20	20 (22)	2 Ø 10	2 Ø 10	310	400
HQW Elasto 30	30	2 Ø 14	2 Ø 14	310	400

HQW Elasto: Einzelteile/Les différents composants

HQW Elasto	Bauteile Composant	Material Materiaux	Länge Longueur mm	Ø mm	Anwendung Application	
	HQW Elasto 20 HQW Elasto 30	Edelstahl/Acier inox V 4A	310/400 310/400	20 (22) 30	Dorn mit Trittschallummantelung Goujon avec gainage insonorisant	
	Hülse Gaine	Kunststoff Matière plastique	185/265 185/265	20 (22) 30	Aussparung zum späteren Einsetzen des Dorns im Fertigteil Réserve pour la mise en place ultérieure du goujon dans l'élément préfabriqué	
	Hülse Gaine	Edelstahl/Acier inox V 4A	185/265 185/265	20 30	Aussparung zum späteren Einsetzen des Dorns im Fertigteil Réserve pour la mise en place ultérieure du goujon dans l'élément préfabriqué	
	HQW Brandschutzmanschette Manchon antifeu	Mineralwolle Laine minérale	Länge Longueur mm 140 140	Breite Largeur mm 120 120	Höhe Hauteur mm 20 30	Anwendung Application Brandschutz F90 Protection antifeu F90

HQW Elasto