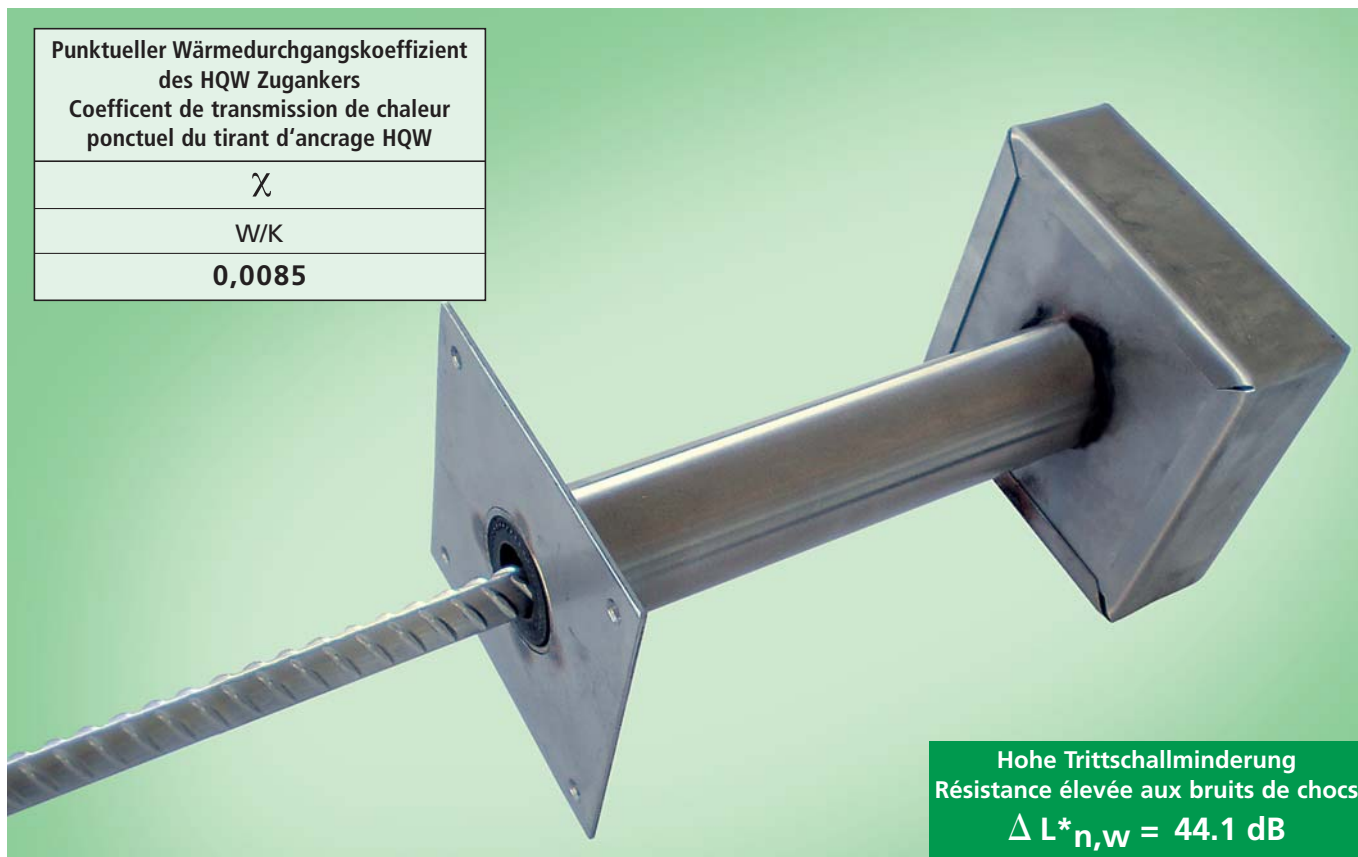


# Trittschallelemente

## HQW Zuganker/Tirant d'ancrage HQW

Schallschutzelement für Loggias, Galerien und Treppenläufe/Élément insonorisant pour loggias, galeries et volées d'escaliers



### Einsatzgebiet

Der HQW Schall-Zuganker ist ein Trittschall-Dämmelement für Zug-/Druckanschluss von Betonbauteilen mit verschiedenen Fugenöffnungen. Das Trittschall-Dämmelement vermindert die Schallübertragung zu den angrenzenden Elementen.

### Die Vorteile

- Zug- und Druckkraftaufnahme
- Fugenöffnungen bis 200 mm
- Deckenstärke ab 160 mm
- Wanddicke ab 180 mm
- Edelstahlgüte V4A
- Horizontalverschiebungen werden vom Grundmaterial als Biege- und Druckspannung abgetragen und beeinflussen auf Grund des Abstandes A nicht das Schraubgewinde

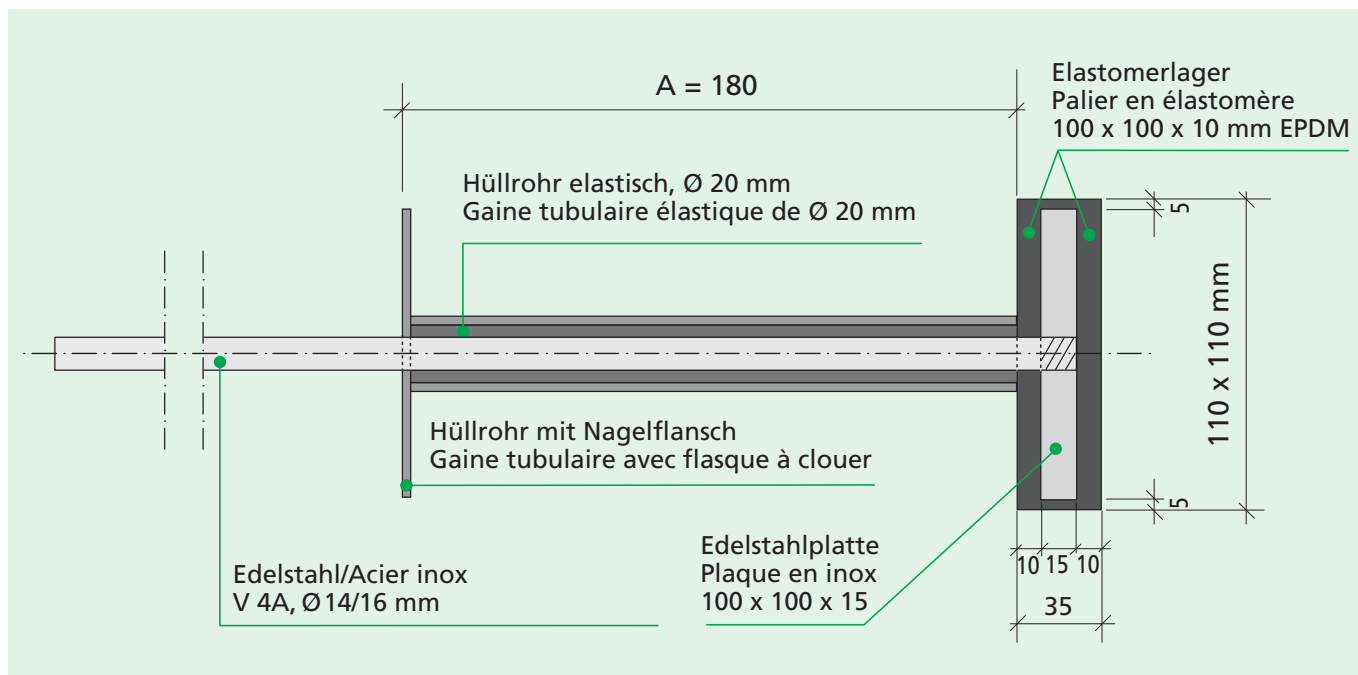
### Domaine d'application

Le tirant d'ancrage insonorisant HQW est un élément insonorisant pour le raccordement en traction/pression d'éléments en béton avec différentes ouvertures de joint. L'élément insonorisant évite la transmission des ondes sonores aux éléments avoisinants.

### Les avantages

- Reprise de forces de traction et de pression
- Ouvertures de joint jusqu'à 200 mm
- Epaisseur de dalle à partir de 160 mm
- Epaisseur de mur à partir de 180 mm
- Qualités d'acier inoxydable V4A
- Les déplacements horizontaux sont supportés par le matériau de base en tant que tension de flexion et n'influent pas sur le filetage du fait de la distance A.

HQW Zuganker: Masse, Belastungstabelle/Tirant d'ancrage: dimensions, tableau des charges



HQW Zuganker: Bemessungstabelle  
Tirant d'ancrage HQW: Tableau de dimensionnement

HQW Zuganker Tirant d'ancrage HQW	Zugkraft Force de traction Gewindestab Barre filetée kN	Kraft aus Elastomerlager Force du palier en élastomère Lagerplatte Plaque de palier kN	Druckkraft Force de pression Fugenöffnung/Ouverture du joint				Verankerungskraft Im Stahlbeton Force d'ancrage dans le béton armé kN
			50 mm	100 mm	150 mm	200 mm	
			kN	kN	kN	kN	
HQW Z 12/ZU 12	36.5	37.5	22.0	22.0	22.0	22.0	49.7
HQW Z 14/ZU 14	49.7	37.5	33.9	30.5	27.4	24.5	66.9
HQW Z 16/ZU 16	64.0	37.5	47.0	42.9	39.1	35.6	87.4

Die kleinste Kraft ist lastbestimmend. Bauseitige Armierung  $A_{sx}$  und  $A_{sy}$  je 2 Steckbügel  $d = 10$  mm zur Lastrückhängung in die Betonplatte. Verankerungslänge  $50 \times d$ . Bügelbreite 12 cm.

La force la plus faible est déterminante pour la charge. Ferrillage sur place  $A_{sx}$  et  $A_{sy}$ , resp. 2 arceaux  $d = 10$  mm pour la retenue de la charge dans la dalle en béton. Longueur d'ancrage  $50 \times d$ . Largeur d'arceau 12 cm.

HQW Zuganker: Armierungstabelle, Stablänge in Beton  $50 \times d$   
Tirant d'ancrage HQW: Tableau de ferrillage, longueur de barre dans le béton  $50 \times d$

HQW Zuganker Tirant d'ancrage	d mm	Stabform A Forme de barre A mm	Stabform B Forme de barre B mm	Stabform C Forme de barre C	
				X = mm	Y = mm
HQW Z 12/ZU 12	14	max. 720	max. 520	max. 540	min. 400
HQW Z 14/ZU 14	14	max. 820	max. 590	max. 540	min. 400
HQW Z 16/ZU 16	16	max. 860	max. 620	max. 540	min. 400

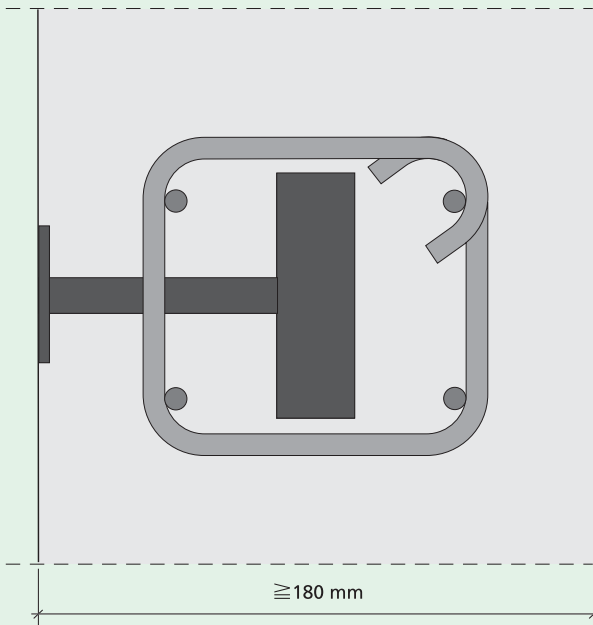
# Trittschallelemente

## HQW Zuganker ZU für Unterzüge/Tirant d'ancrage HQW ZU pour solives

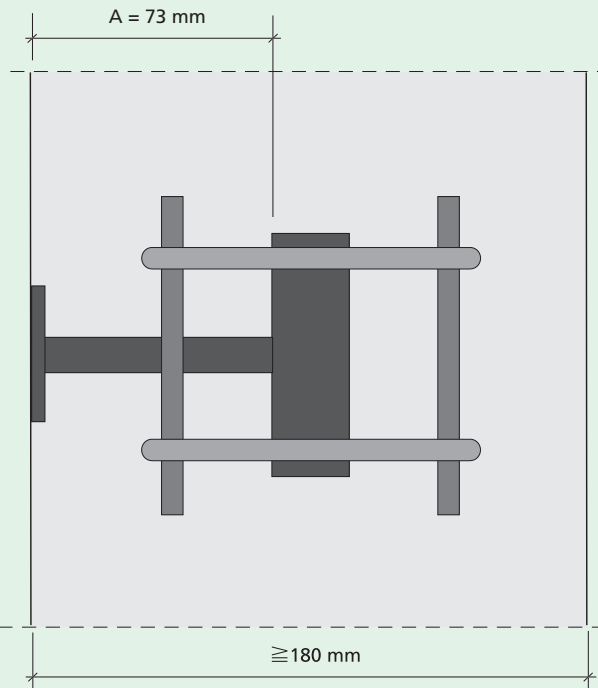
HQW ZU mit Armierungskorb, 2 Bügel Ø 10 mm und 4 Verteilereisen Ø 10 mm

HQW ZU avec corbeille d'armature, 2 arceaux de Ø 10 mm et 4 fers de répartition de Ø 10 mm

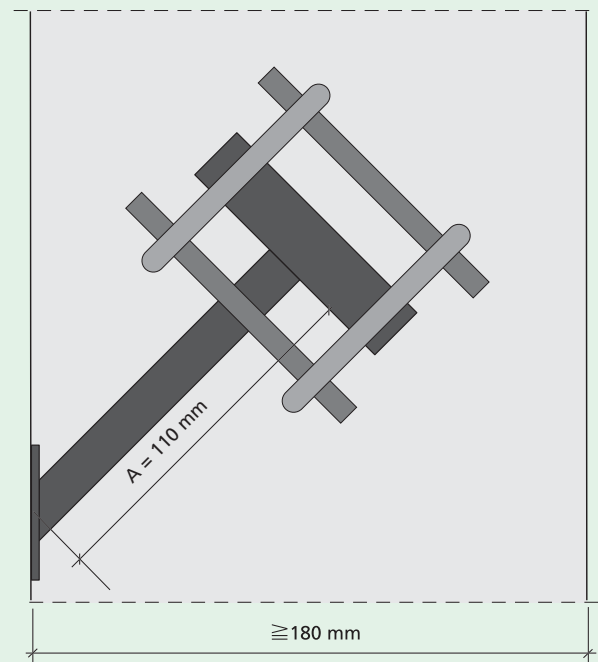
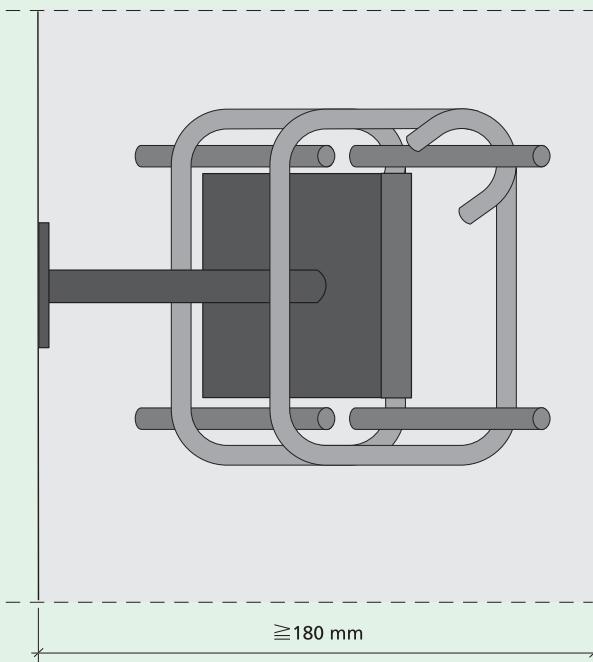
Schnitt Unterzug/Coupe de la solive



Grundriss/Plan



HQW Zuganker ZU 12, ZU 14 und ZU 16/Tirant d'ancrage HQW ZU 12, ZU 14 et ZU 16



HQW Zuganker ZU 12, ZU 14 und ZU 16, mit Nagelplatte unter 45°  
Tirants d'ancrage HQW ZU 12, ZU 14 et ZU 16, avec plaque à clouer à 45°

**HQW Zuganker: Einzelteile/Tirant d'ancrage HQW: Les différents composants**

HQW-Zuganker Tirant d'ancrage HQW	Bauteile Composant	Material Materiaux mm	Länge Longueur mm	Breite Largeur mm	Höhe Hauteur mm	Tiefe Profondeur mm	Stab Barre Ø mm
	HQW Zuganker Z 12	Edelstahl/Acier inox.	180	110	110	35	14
	HQW Zuganker Z 14	V 4A	180	110	110	35	14
	HQW Zuganker Z 16		180	110	110	35	16
	Tirant d'ancrage Barre de traction/ pression						
	HQW Zuganker ZU 12	Edelstahl/Acier inox.	140	150	120	35	14
	HQW Zuganker ZU 14	V 4A	140	150	120	35	14
	HQW Zuganker ZU 16	BST 500 S	140	150	120	35	16
	Tirant d'ancrage Barre de traction/ pression						
	HQW Zuganker ZU 12, 45°	Edelstahl/Acier inox.	140	150	120	35	14
	HQW Zuganker ZU 14, 45°	V 4A	140	150	120	35	14
	HQW Zuganker ZU 16, 45°	BST 500 S	140	150	120	35	16
	Tirant d'ancrage Barre de traction/ pression						
	Stabform A	Edelstahl/Acier inox.	max. 720	-	-	-	14
	Zug-/Druckstab	V 4A	max. 820	-	-	-	14
	Forme de barre A	Stahl verzinkt	max. 860	-	-	-	16
	Barre de traction/ pression	Acier zingue					
	Stabform B	Edelstahl/Acier inox.	max. 520	-	-	-	14
	Zug-/Druckstab	V 4A	max. 590	-	-	-	14
	Forme de barre B	Stahl verzinkt	max. 620	-	-	-	16
	Barre de traction/ pression	Acier zingue					
	Stabform C	Edelstahl/Acier inox.	max. 540	min. 400	-	-	14
	Zug-/Druckstab	V 4A	max. 540	min. 400	-	-	14
	Forme de barre C	Stahl verzinkt	max. 540	min. 400	-	-	16
	Barre de traction/ pression	Acier zingue					
	Li/Re Kupplung 3 D	Edelstahl/Acier inox.	50	-	-	-	14
	Coupleur 3D G/D	V 4A	50	-	-	-	14
		Stahl verzinkt	60	-	-	-	16
		Acier zingue					
	Bauteil Composant	Material Materiaux	Länge Longueur mm	Breite Largeur mm	Höhe Hauteur mm	Anwendung Application	
	HQW	Mineralwolle	140	120	20	Brandschutz F90	
	Brandschutzmanschette Manchon antifeu	Laine minérale	140	120	30	Protection antifeu F90	

HQW Zuganker

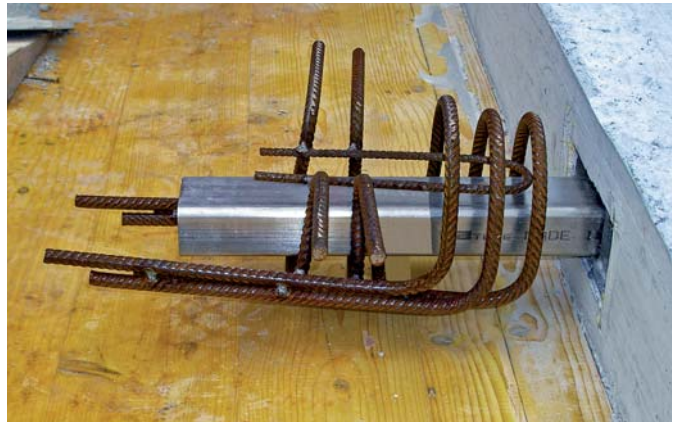
Tous les documents en cours  
www.ankaba.ch

# Trittschallelemente

## HQW: Einbaubeispiele/Exemples d'installation

Beispiel: HQW Schall-Isodorn für Ortbeton-Podest

Exemple: appui insonorisant Isodorn HQW pour palier en béton coulé sur place



1. Betonierabschnitt: Einbetonieren der Schallbox in Wand/Decke  
2. Betonierabschnitt: Einbau von Dorn und zugehörigem Armierungskorb

1ère phase de bétonnage: mise en place du boîtier insonorisant dans du béton dans le mur/la dalle  
2ème phase de bétonnage: mise en place de l'appui et de la corbeille de ferrailage correspondante

Beispiel: HQW ST – höhenverstellbarer Schall-Isodorn für Fertigteil-Podeste

Exemple: appui insonorisant Isodorn HQW ST réglable en hauteur pour paliers préfabriqués



**HQW: Einbaubeispiele/Exemples d'installation**

Beispiel: HQW Schall-Isodorn für Fertigteil-Treppen  
Exemple: appui insonorisant Isodorn HQW pour escaliers préfabriqués



*Einbau der HQW Dorne und Schallboxen in das in der richtigen Position gesicherte Fertigteil via Wandaussparungen, danach Abschaltung und Ausbetonieren der Aussparungen*

*Mise en place des appuis HQW et des boîtiers insonorisants dans l'élément préfabriqué par le biais d'évidements dans le mur, puis réalisation du coffrage et remplissage des évidements avec du béton*



**Beispiel:**  
HQW Zuganker für Balkonplatte  
(in Kombination mit  
HQW Schall-Isodornen)

**Exemple:**  
tirant d'ancrage HQW pour dalle  
de balcon (en combinaison avec des  
appuis insonorisants Isodorn HQW)