

## **FERBOX® Q und L** **Verzahnte Bewehrungsanschlüsse** **für beste Verbindungen**

Stand 09.2010



*Der FERBOX® Bewehrungsanschluss ist ein vorgefertigter Rückbiegeanschluss für einfache und sichere Verbindungen von Stahlbetonbauteilen unterschiedlicher Bauabschnitte.*

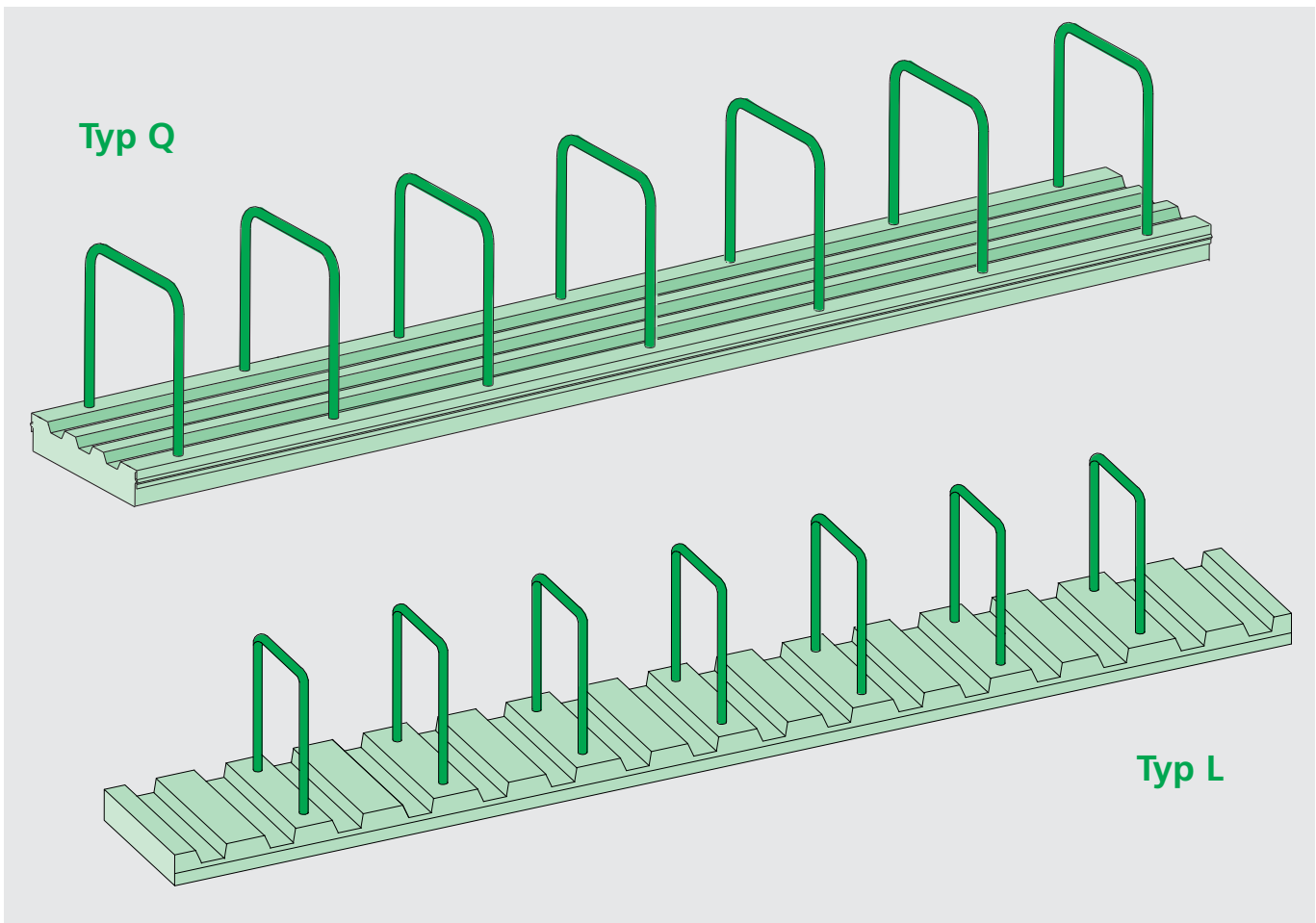
- *Fugenoberfläche verzahnt nach DIN 1045-1*
- *Vielfältige Typen und Abmessungen*
- *Der gleichbleibende Qualitätsstandard von FERBOX® ist durch ständige Eigen- und Fremdüberwachung sichergestellt.*

ANKABA Ankertechnik  
und Bauhandel AG  
Zürichstrasse 38a  
CH-8306 Brüttisellen  
Tel. 044 807 17 17  
Fax 044 807 17 18  
info@ankaba.ch  
www.ankaba.ch



# FERBOX® Q und L – verzahnte Bewehrungsanschlüsse

## Allgemeines



### Das Produkt

Der FERBOX® Bewehrungsanschluss ist ein vorgefertigter Rückbiegeanschluss für einfache und sichere Verbindungen von Stahlbetonbauteilen unterschiedlicher Bauabschnitte.

- Fugenoberfläche verzahnt nach DIN 1045-1
- Vielfältige Typen und Abmessungen
- Der gleichbleibende Qualitätsstandard von FERBOX® ist durch ständige Eigen- und Fremdüberwachung sichergestellt.

### Vorteile

- Schneller und kostengünstiger Einbau
- grosse Typenvielfalt
- Abdeckung aus formstabilem Kunststoff. Schnell, einfach und sicher zu entfernen
- Verankerungslängen und Biegerollendurchmesser nach SIA
- Rundschalenmontage möglich

### Einsatzbereich

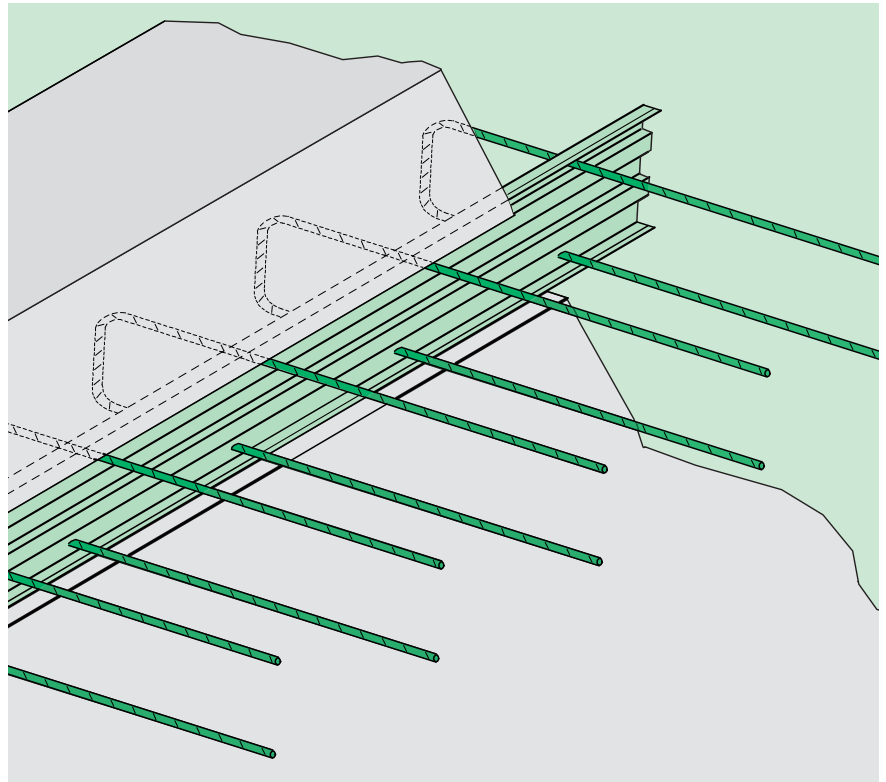
FERBOX® Rückbiegeanschlüsse sichern einfache und kraftschlüssige Verbindungen von Stahlbetonbauteilen, die in verschiedenen Bauphasen betoniert werden. So werden Wände, Decken, Konsolen oder Treppen nachträglich zuverlässig miteinander verbunden.



## Allgemeines

### Technische Hinweise

- Standard – Bewehrungsstäbe  
Ø 8/10/12
- Sonder – Bewehrungsstäbe  
Ø 14
- Die kurzen Seitenwangen gewährleisten eine allseitige Betondeckung des Verwahrkastens.
- Die Betondeckung „c“ ist einzuhalten
- Standardlänge: 1,25 m.  
Weitere Längen auf Anfrage



### Einbauanleitung

- Der FERBOX® Bewehrungsanschluss ist lagegenau und unverschiebbar auf der Schalung zu befestigen durch:
  - Festnageln an die Holzschalung
  - Annieten an die Metallschalung
  - Anschweißen oder Rödeln an die vorhandene Bewehrung
- Nach dem ersten Betonierabschnitt ist der Kunststoffdeckel zu entfernen.
- Die Styroporstopfen an den Enden entfernen.
- Rückbiegen der Bewehrungsstäbe mit einem Rückbiegerohr (lt. DBVMerkblatt "Rückbiegen von Betonstahl und Anforderungen an Verwahrkästen"), dessen Innendurchmesser nur geringfügig grösser ist als der Stabdurchmesser.

- Das Rohr bis zum Krümmungsbeginn aufstecken und durch stufenweises Biegen und jeweiligem Nachfassen in Richtung Rückbiegestelle die Bewehrungsstäbe in Soll - Lage bringen. Hin- und Rückbiegen vermeiden!
- Den in der Fuge verbleibenden Verwahrkasten keinesfalls mit Schalöl behandeln!
- Betonverschmutzungen entfernen
- Den nächsten Abschnitt bewehren und betonieren.

### Montage an Rundschalung

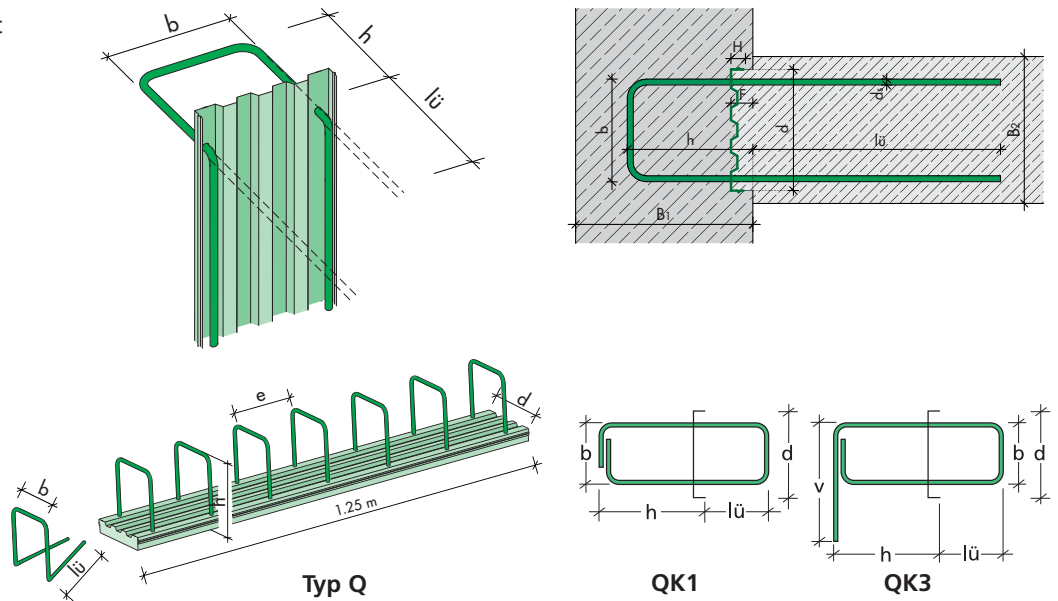
Die seitlichen Wangen des Verwahrkastens werden mit einem Trennschleifer je nach Schalungsradius mehrmals in gleichen Abständen an beiden Seiten angeschnitten. Auf Wunsch kann dies werkseitig erfolgen. Der Verwahrkasten kann dadurch an die Rundschalung angepasst werden.

### Wichtig

Es ist darauf zu Achten, dass die innenliegenden Bewehrungsstäbe nicht verletzt werden!

## FERBOX® Typ Q – zweireihiger Anschluss mit Schubverzahnung in Querrichtung

- Fugenoberfläche verzahnt nach DIN 1045-1
- Bewehrungsstäbe aus BST 500 WR
- Biegerolldurchmesser  $dBR = 6 \times ds$
- Bauausführung und Bemessung gemäss DBV Merkblatt\*
- Standardlänge 1,25 m
- Verzahnung in Querrichtung für optimale Kraftübertragung
- Querkraftbeanspruchung senkrecht zur Fuge



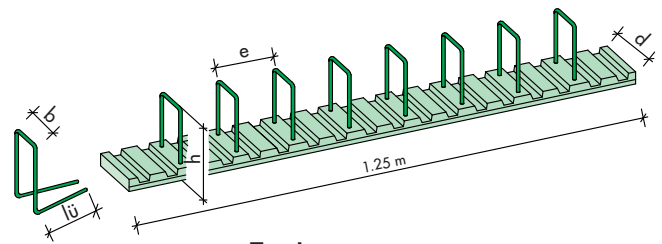
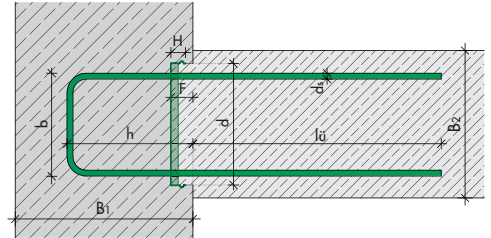
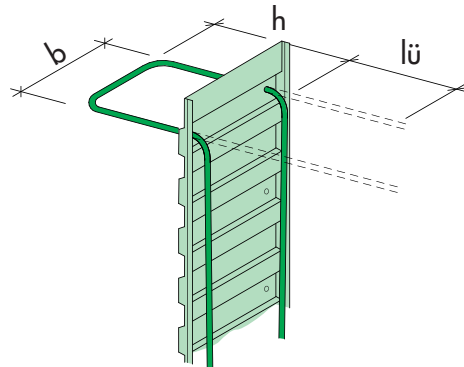
Typ	b cm	Ø mm	e cm	h cm	lü cm	Für Wandstärke cm	Gewicht kg/m	Länge cm	Ab Lager	Auf Bestellung
Q10-10-15	10	10	15	15	50	10–15	6.95	125		●
Q10-10-20	10	10	20	15	50		5.60	125		●
Q12-10-15	12	10	15	15	50	15–20	7.15	125		●
Q12-10-20	12	10	20	15	50		5.80	125		●
Q12-12-15	12	12	15	15	60		10.90	125		●
Q12-12-20	12	12	20	15	60		8.61	125		●
Q14-10-15	14	10	15	15	50		7.50	125	●	
Q14-10-20	14	10	20	15	50		6.15	125		●
Q14-12-15	14	12	15	15	60	20–25	11.35	125	●	
Q14-12-20	14	12	20	15	60		9.02	125		●
Q14-12-15	14	12	15	25	60		12.45	125	●	
Q16-10-15	16	10	15	15	50		7.70	125	●	
Q16-10-20	16	10	20	15	50	25–30	6.30	125		●
Q16-12-15	16	12	15	15	60		11.60	125	●	
Q16-12-20	16	12	20	15	60		9.25	125		●
Q16-12-15	16	12	15	25	60		12.70	125	●	
Q20-10-15	20	10	15	15	50		8.10	125	●	
Q20-12-15	20	12	15	15	60	15–20 Konsole/Console	12.05	125	●	
Q20-12-15	20	12	15	25	60		13.10	125	●	
QK1-12-10-15	12	10	15	15	15	15–20 Konsole/Console	5.50	125	●	
QK3-16-10-15	16	10	15	22	15/45		7.55	125	●	

\* DBV Merkblatt "Rückbiegen von Betonstahl und Anforderungen an Verwahrkästen" Fassung Januar 2008

Bitte beziehen Sie die **Bestellblätter** jederzeit als Download unter: [www.ankaba.ch/downloads\\_de.cfm](http://www.ankaba.ch/downloads_de.cfm)  
Bestellblätter im PDF-Format, elektronisch ausfüllen mit Acrobat Reader, sichern und an Ankaba mailen.

## FERBOX® Typ L – zweireihiger Anschluss mit Schubverzahnung in Längsrichtung

- Fugenoberfläche verzahnt nach DIN 1045-1
- Bewehrungsstäbe aus BST 500 WR
- Biegerolldurchmesser  $dBR = 6 \times ds$
- Bauausführung und Bemessung gemäss DBV Merkblatt\*
- Standardlänge 1,25 m
- Verzahnung in Längsrichtung für optimale Kraftübertragung
- Aufnehmbare Schubkraft parallel zur Fuge



Typ L

Typ	b	Ø cm	e mm	h cm	lü cm	Für Wandstärke cm	Gewicht kg/m	Länge cm	Ab Lager stock	Auf Bestellung
L09-10-15	9	10	15	15	50	10-15	7.10	125		●
L09-10-20	9	10	20	15	50		5.80	125		●
L12-10-15	12	10	15	15	50	15-20	7.50	125		●
L12-10-20	12	10	20	15	50		6.10	125		●
L12-12-15	12	12	15	15	60		11.25	125		●
L12-12-20	12	12	20	15	60		8.90	125		●
L14-10-15	14	10	15	15	50		7.65	125	●	
L14-10-20	14	10	20	15	50		6.30	125		●
L14-12-15	14	12	15	15	60	20-25	11.50	125	●	
L14-12-20	14	12	20	15	60		9.20	125		●
L14-12-15	14	12	15	25	60		12.60	125	●	
L16-10-15	16	10	15	15	50		8.90	125	●	
L16-10-20	16	10	20	15	50		7.50	125		●
L16-10-15	16	10	15	25	50		9.70	125	●	
L16-12-15	16	12	15	15	60	25-30	12.95	125	●	
L16-12-20	16	12	20	15	60		10.70	125		●
L16-12-15	16	12	15	25	60		14.10	125	●	
L20-10-15	20	10	15	15	50		9.15	125	●	
L20-10-20	20	10	20	15	50		7.75	125		●
L20-10-15	20	10	15	25	50		9.90	125		●
L20-12-15	20	12	15	15	60	25-30	13.20	125		●
L20-12-20	20	12	20	15	60		10.85	125		●
L20-12-15	20	12	15	25	60		14.30	125		●

\* DBV Merkblatt "Rückbiegen von Betonstahl und Anforderungen an Verwahrkästen" Fassung Januar 2008