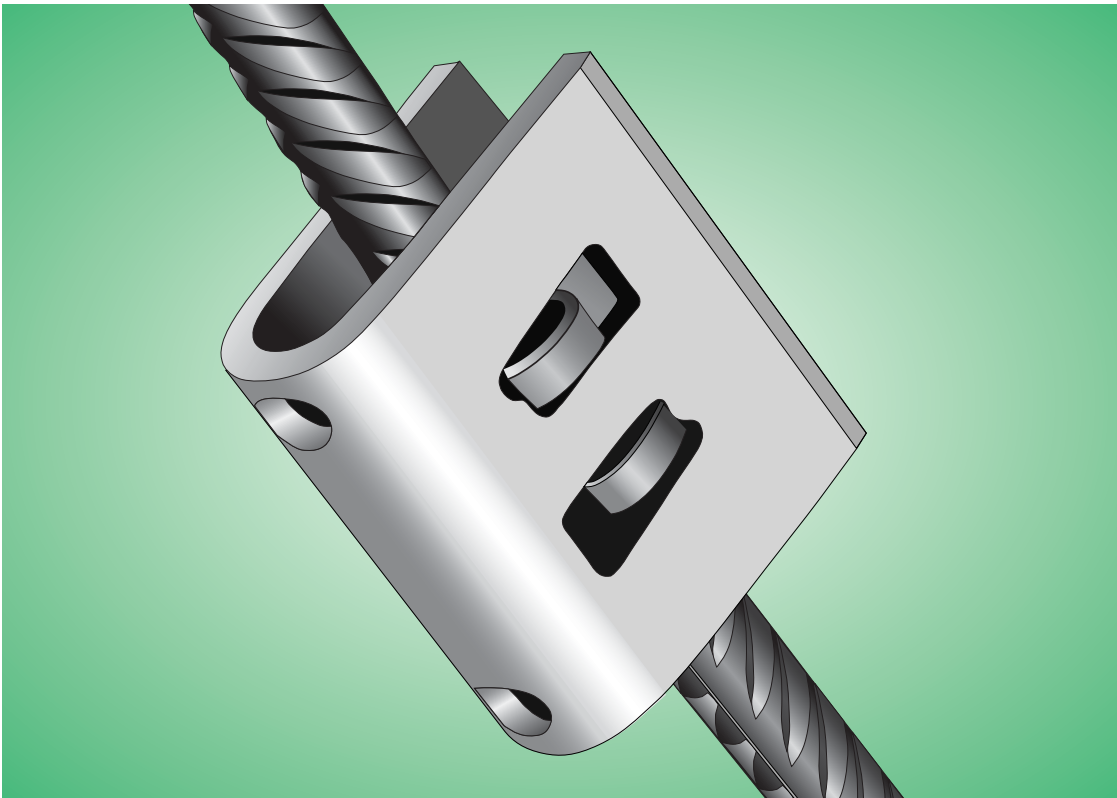


## **Bewehrungsanschluss JBW** **Raccordement d'armature JBW**

Stand 11.08



*Das variantenreiche Anschluss-System mit  
Koppelement und Trägerleiste. Kein Schrauben,  
Schweißen oder Rückbiegen.*

*Zulassungs-Nr. Z 1.3-BV 21*

*Le système de raccordement aux multiples  
variantes, avec élément de couplage et  
barre de support. Pas besoin de visser,  
de souder ou de replier.*

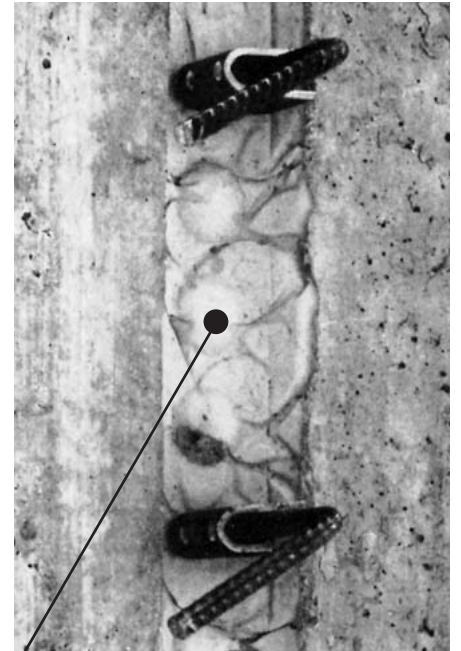
*N° d'homologation Z 1.3-BV 21*

## Vorteile des JBW

- Statisch einwandfrei
- Volle Stabkraft wird weitergeleitet
- Schubverbund gemäss DBV-Merkblatt Querkraftaufnahme gesichert durch Profilierung der Betonfläche
- Kein Abbiegen und Rückbiegen von Anschlusseisen
- Auch bei Frostgraden verlegefertig
- Bauaufsichtlich zugelassen unter Nr. Z 1.3-BV 21
- Kein Schrauben und Schweißen
- Erfüllt die SIA 262, mit den Verankerungslängen 50 x Ø
- Verminderung der Unfallgefahr
- Jede Wandstärke kann angeschlossen werden
- Beliebige Fixlängen auf der Baustelle herstellbar
- Spart Arbeitszeit
- Profilierte Trägerleiste für besseren Schubverbund

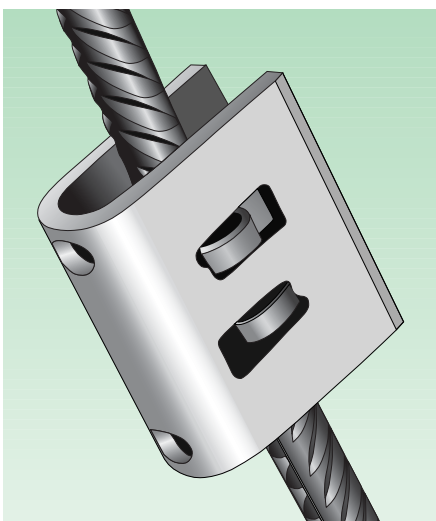
## Avantages du système JBW

- Une statique parfaite
- La force de la barre est intégralement transmise
- Connexion au cisaillement selon fiche technique DBV. La reprise de force transversale est assurée par le profilage de la surface du béton.
- Pas besoin de plier ou de replier les fers de raccordement
- Prêt à poser, même en cas de gel
- Homologation n° Z 1.3-BV 21 des services techniques du bâtiment
- Pas besoin de visser ou de souder
- Satisfait à la norme SIA 262, avec les longueurs d'ancrage 50 x Ø
- Réduction du risque d'accident
- Possibilité de raccordement de toutes les épaisseurs de parois
- Longueurs fixes au choix réalisables sur le chantier
- Gain de temps de travail
- Barre de support profilée pour une meilleure connexion au cisaillement



Profilierte Betonfläche, dadurch besserer Schubverbund.

Surface du béton profilée, d'où une meilleure connexion au cisaillement



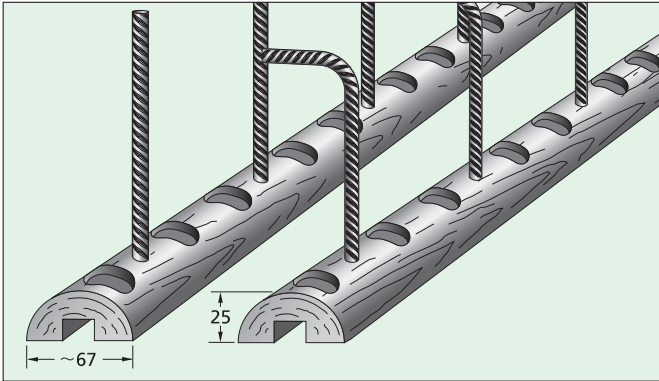
**Der Variantenreiche mit Koppelelement und Trägerleiste.** Mit diesem patentierten, von der Bundesanstalt für Materialprüfung geprüften Bewehrungsanschluss JBW werden Stahlbetonanschlüsse, ob im Ortbeton oder im Fertigteilbau bei höchstmöglicher Wirtschaftlichkeit problemlos, risikolos und sicher hergestellt. Der Bewehrungsanschluss JBW besteht aus zwei Beton-Rippenstahlankern, einem u-förmigen Koppelelement und einer Trägerleiste.

**Le système aux multiples variantes, avec élément de couplage et barre de support.**

Ce raccordement d'armature JBW, breveté et testé par l'Institut fédéral de contrôle des matériaux, permet de réaliser sans problèmes, sans risques, de manière sûre et avec un maximum de rentabilité des raccordements d'éléments en béton armé, aussi bien en cas de coulée sur place que d'éléments préfabriqués.

Le raccordement d'armature JBW se compose de deux ancrages pour béton en acier nervuré, d'un élément de couplage en U et d'une barre de support.

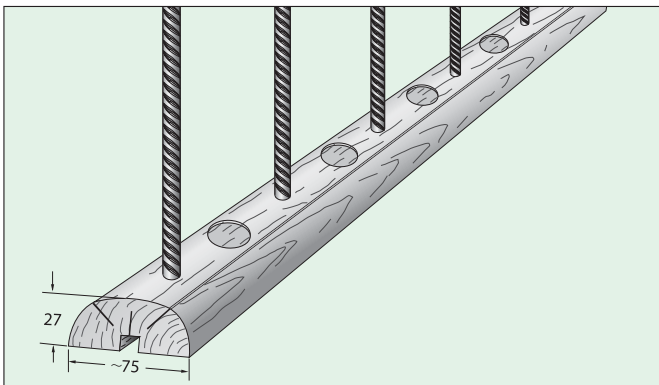


**Standardsystem/Système standard****Bewehrungsanschluss JBW Ø 10 mm/Raccordement d'Armature JBW Ø 10 mm**

---

**JBW 10 / (e) - 50 - 50 / GGN**

---

**Bewehrungsanschluss JBW Ø 12 mm/Raccordement d'Armature JBW Ø 12 mm**

---

**JBW 12 / (e) - 60 - 60 / GGN**

---

---

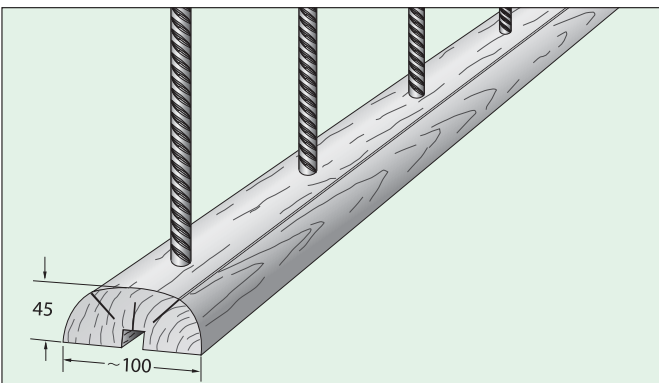
**JBW 12 / (e) - 60 - 100 / GGN**

---

---

**JBW 12 / (e) - 100 - 100 / GGN**

---

**Bewehrungsanschluss JBW Ø 16 mm/Raccordement d'Armature JBW Ø 16 mm**

---

**JBW 16 / (e) - 80 - 80 / GGN**

---

---

**JBW 16 / (e) - 80 - 125 / GGN**

---

---

**JBW 16 / (e) - 80 - 150 / GGN**

---

---

**JBW 16 / (e) - 125 - 125 / GGN**

---

---

**JBW 16 / (e) - 125 - 150 / GGN**

---

---

**JBW 16 / (e) - 150 - 150 / GGN**

---

**Werkstoff Betonrippenstahllanker:** B500B nach SIA 262**Werkstoff Koppелеlement:** Stahl ST 52-3/FeE 355**Werkstoff Trägerleiste:** Holz mit Sollbruchstelle und mit Folie überzogen**Matériau d'ancrage pour béton en acier nervuré:**  
B500B selon SIA 262**Matériau de l'élément de couplage:** acier ST 52-3/FeE 355**Matériau de la barre de support:** bois revêtu d'un film





