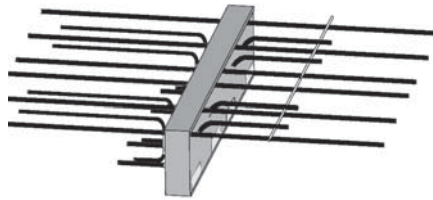


ISOPRO CH-IP

Elementlänge/Longueur d'élément 1 m
Dämmstoffdicke/Épaisseur matériel isolant 80 mm

Für frei auskragende Balkonplatten. Das Element überträgt negative Biegemomente und positive oder positive und negative Querkräfte.



Für Deckenstärke/Pour épaisseur dalle 16-25 mm

Wärme gedämmter Kragplattenanschluss, Teiledelstahl.
Korrosionsschutz durch gerippten Edelstahl V4A WStNr. 1.4571/1.4362.
Bauaufsichtliche Zulassung Deutschland Nr. Z-15.7-75.
Verankerungslängen und Betonüberdeckung gemäss SIA-Norm 262.

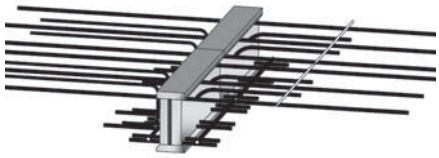
Raccord isolant pour dalles en consoles, protection contre la corrosion par l'acier inoxydable V4A mat-no 1.4571/1.4362.
Longueurs d'ancrage et recouvrement du béton selon norme SIA 262.

Typ Type	Preis Fr. pro m Prix fr. par m	Typ Type	Preis Fr. pro m Prix fr. par m
CH-IP 8/4 Q6	131.00	—	—
CH-IP 8/4 Q8	146.00	CH-IP 8/4 Q8-X	168.00
CH-IP 8/4 Q10	158.00	CH-IP 8/4 Q10-X	186.00
CH-IP 8/4 Q12	174.00	CH-IP 8/4 Q12-X	201.00
CH-IP 8/5 Q6	137.00	—	—
CH-IP 8/5 Q8	153.00	CH-IP 8/5 Q8-X	174.00
CH-IP 8/5 Q10	165.00	CH-IP 8/5 Q10-X	192.00
CH-IP 8/5 Q12	180.00	CH-IP 8/5 Q12-X	208.00
CH-IP 8/6 Q6	143.00	—	—
CH-IP 8/6 Q8	159.00	CH-IP 8/6 Q8-X	180.00
CH-IP 8/6 Q10	171.00	CH-IP 8/6 Q10-X	198.00
CH-IP 8/6 Q12	186.00	CH-IP 8/6 Q1-X2	214.00
CH-IP 8/7 Q6	150.00	—	—
CH-IP 8/7 Q8	166.00	CH-IP 8/7 Q8-X	187.00
CH-IP 8/7 Q10	177.00	CH-IP 8/7 Q10-X	205.00
CH-IP 8/7 Q12	193.00	CH-IP 8/7 Q12-X	221.00
CH-IP 10/5 Q8	161.00	CH-IP 10/5 Q8-X	183.00
CH-IP 10/5 Q10	173.00	CH-IP 10/5 Q10-X	200.00
CH-IP 10/5 Q12	188.00	CH-IP 10/5 Q12-X	216.00
CH-IP 10/6 Q8	169.00	CH-IP 10/6 Q8-X	191.00
CH-IP 10/6 Q10	180.00	CH-IP 10/6 Q10-X	208.00
CH-IP 10/6 Q12	196.00	CH-IP 10/6 Q12-X	224.00
CH-IP 10/7 Q8	179.00	CH-IP 10/7 Q8-X	201.00
CH-IP 10/7 Q10	191.00	CH-IP 10/7 Q10-X	218.00
CH-IP 10/7 Q12	207.00	CH-IP 10/7 Q12-X	234.00
CH-IP 10/8 Q8	188.00	CH-IP 10/8 Q8-X	209.00
CH-IP 10/8 Q10	199.00	CH-IP 10/8 Q10-X	227.00
CH-IP 10/8 Q12	215.00	CH-IP 10/8 Q12-X	243.00
CH-IP 12/6 Q8	193.00	CH-IP 12/6 Q8-X	215.00
CH-IP 12/6 Q10	205.00	CH-IP 12/6 Q10-X	233.00
CH-IP 12/6 Q12	221.00	CH-IP 12/6 Q12-X	248.00
CH-IP 12/7 Q8	207.00	CH-IP 12/7 Q8-X	228.00
CH-IP 12/7 Q10	218.00	CH-IP 12/7 Q10-X	246.00
CH-IP 12/7 Q12	234.00	CH-IP 12/7 Q12-X	261.00
CH-IP 12/8 Q8	217.00	CH-IP 12/8 Q8-X	238.00
CH-IP 12/8 Q10	228.00	CH-IP 12/8 Q10-X	256.00
CH-IP 12/8 Q12	244.00	CH-IP 12/8 Q12-X	272.00
CH-IP 12/9 Q8	230.00	CH-IP 12/9 Q8-X	251.00
CH-IP 12/9 Q10	241.00	CH-IP 12/9 Q10-X	269.00
CH-IP 12/9 Q12	257.00	CH-IP 12/9 Q12-X	285.00

ISOPRO CH-IPT

Elementlänge/Longueur d'élément 2 x 0.50 m
Dämmstoffdicke/Épaisseur matériel isolant 80 mm

Für frei auskragende Balkonplatten. Das Element überträgt negative Biegemomente und positive oder positive und negative Querkräfte.



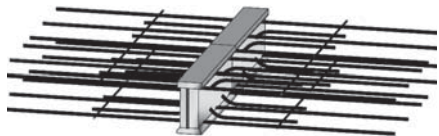
Für Deckenstärke/Pour épaisseur dalle 16–25 mm

Typ Type	Preis Fr. pro m Prix fr. par m	Typ Type	Preis Fr. pro m Prix fr. par m
CH-IPT 12/12 Q8	374.00	CH-IPT 12/12 Q8-X	393.00
CH-IPT 12/12 Q10	384.00	CH-IPT 12/12 Q10-X	418.00
CH-IPT 12/12 Q12	398.00	CH-IPT 12/12 Q12-X	445.00
CH-IPT 14/10 Q8	400.00	CH-IPT 14/10 Q8-X	418.00
CH-IPT 14/10 Q10	410.00	CH-IPT 14/10 Q10-X	443.00
CH-IPT 14/10 Q12	423.00	CH-IPT 14/10 Q12-X	470.00
CH-IPT 14/12 Q8	459.00	CH-IPT 14/12 Q8-X	477.00
CH-IPT 14/12 Q10	468.00	CH-IPT 14/12 Q10-X	502.00
CH-IPT 14/12 Q12	482.00	CH-IPT 14/12 Q12-X	529.00

ISOPRO CH-IPTD

Elementlänge/Longueur d'élément 2 x 0.50 m
Dämmstoffdicke/Épaisseur matériel isolant 80 mm

Für Balkonplatten, die in Deckenfelder einspringen. Das Element überträgt negative und positive Biegemomente und Querkräfte.



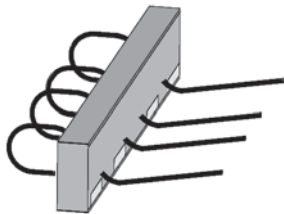
Für Deckenstärke/Pour épaisseur dalle 16–25 mm

Typ Type	Preis Fr. pro m Prix fr. par m.
CH-IPTD 12/6 Q6	233.00
CH-IPTD 12/6 Q8	258.00
CH-IPTD 12/6 Q10	275.00
CH-IPTD 12/6 Q12	297.00
CH-IPTD 12/7 Q6	261.00
CH-IPTD 12/7 Q8	286.00
CH-IPTD 12/7 Q10	303.00
CH-IPTD 12/7 Q12	325.00
CH-IPTD 12/8 Q6	269.00
CH-IPTD 12/8 Q8	294.00
CH-IPTD 12/8 Q10	311.00
CH-IPTD 12/8 Q12	333.00
CH-IPTD 12/10 Q6	305.00
CH-IPTD 12/10 Q8	330.00
CH-IPTD 12/10 Q10	347.00
CH-IPTD 12/10 Q12	369.00
CH-IPTD 14/10 Q6	365.00
CH-IPTD 14/10 Q8	391.00
CH-IPTD 14/10 Q10	407.00
CH-IPTD 14/10 Q12	429.00

ISOPRO CH-IPQ

Elementlänge/Longueur d'élément 1 m
Dämmstoffdicke/Épaisseur matériel isolant 80 mm

Für gelenkig, gelagerte Platten z.B. Balkone und Loggien auf Stützen. Dient zur reinen Querkraftübertragung.



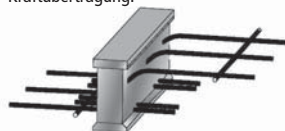
Für Deckenstärke/Pour épaisseur dalle 16-25 mm

Typ Type	Preis Fr. pro m Prix fr. par m
CH-IPQ 6/4	85.00
CH-IPQ 6/5	89.00
CH-IPQ 6/6	91.00
CH-IPQ 6/8	97.00
CH-IPQ 6/10	103.00
CH-IPQ 8/4	97.00
CH-IPQ 8/5	104.00
CH-IPQ 8/6	110.00
CH-IPQ 9/6	138.00
CH-IPQ 10/6	142.00
CH-IPQ 12/6	161.00

ISOPRO CH-IPQS

Elementlänge/Longueur d'élément 300 mm/400 mm
Dämmstoffdicke/Épaisseur matériel isolant 80 mm

Wärme gedämmter Plattenanschluss zur Übertragung von Querkraften für gelenkig gelagerte Platten bei punktueller Kraftübertragung.



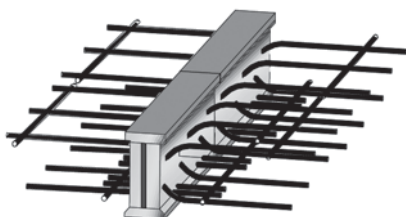
Für Deckenstärke/Pour épaisseur dalle 16-25 mm

Typ Type	Preis Fr. pro m Prix fr. par m
CH-IPQS 6/2	69.00
CH-IPQS 6/3	73.00
CH-IPQS 8/2	75.00
CH-IPQS 8/3	86.00
CH-IPQS 10/2	84.00
CH-IPQS 10/3	109.00
CH-IPQS 12/2	105.00
CH-IPQS 12/3	157.00
CH-IPQS 14/2	112.00
CH-IPQS 14/3	178.00

ISOPRO CH-IPQQ

Elementlänge/Longueur d'élément 2 x 0.50 m
Dämmstoffdicke/Épaisseur matériel isolant 80 mm

Für gelenkig, gelagerte Platten z.B. Balkone und Loggien auf Stützen. Dient zur reinen Querkraftübertragung in positiver und negativer Richtung.



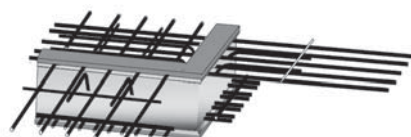
Für Deckenstärke/Pour épaisseur dalle 16-25 mm

Typ Type	Preis Fr. pro m Prix fr. par m
CH-IPQQ 6/4	107.00
CH-IPQQ 6/6	122.00
CH-IPQQ 8/4	154.00
CH-IPQQ 10/4	175.00
CH-IPQQ 12/6	199.00
CH-IPQQ 12/6	317.00

ISOPRO CH-IPT ECK

Dämmstoffdicke/Épaisseur matériel isolant 80 mm

Für frei auskragende Ausseneckbalkone.



Für Deckenstärke/Pour épaisseur dalle 16-25 mm

CH-IPT ECK

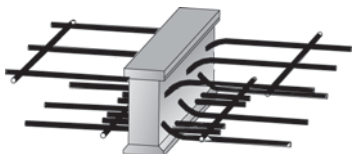
Auf Anfrage/Sur demande

ISOPRO CH-IPQQS

Elementlänge/Longueur d'élément 300 mm/400 mm
Dämmstoffdicke/Épaisseur matériel isolant 80 mm

Wärme gedämmter Plattenanschluss zur Übertragung von positiven und negativen Querkraften für gelenkig gelagerte Platten bei punktueller Kraftübertragung.

Für Deckenstärke/Pour épaisseur dalle 16-25 mm



Typ Type	Preis Fr. pro m Prix fr. par m
CH-IPQQS 6/2	96.00
CH-IPQQS 6/3	104.00
CH-IPQQS 8/2	109.00
CH-IPQQS 8/3	123.00
CH-IPQQS 10/2	125.00
CH-IPQQS 10/3	167.00
CH-IPQQS 12/2	136.00
CH-IPQQS 12/3	195.00
CH-IPQQS 14/2	184.00
CH-IPQQS 14/3	237.00

ISOPRO

Elementlänge/Longueur d'élément 350 mm
Dämmstoffdicke/Épaisseur matériel isolant 60 mm

CH-IPA

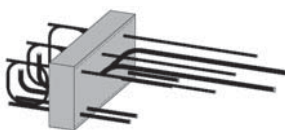


Wärme gedämmter Anschluss zur Verbindung von aufgesetzten Brüstungen mit Geschossdecken. Das Element wird punktuell eingesetzt.

Für Deckenstärke
Pour épaisseur dalle 16-25 mm

Typ Type	Preis Fr. pro m Prix fr. par m
CH-IPA	103.00
CH-IPO	148.00
CH-IPF	124.00
CH-IPW1	338.00
CH-IPW2	411.00
CH-IPW3	473.00
CH-IPW4	551.00

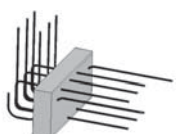
CH-IPO



Wärme gedämmter Anschluss zur Verbindung von Konsolen mit Geschossdecken. Z.B. als Auflager für Vormauerungen. Das Element wird punktuell eingesetzt.

Für Deckenstärke/Pour épaisseur dalle 16-25 mm

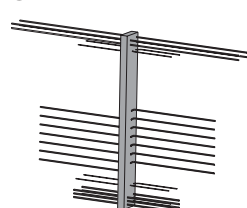
CH-IPF



Wärme gedämmter Anschluss zur Verbindung von vorgesetzten Brüstungen. Das Element wird punktuell eingesetzt. Der Achsabstand wird nach statischen Erfordernissen errechnet.

Für Deckenstärke/Pour épaisseur dalle 16-25 mm

CH-IPW



Wärme gedämmter Anschluss zur Verbindung von geschosshohen Wandscheiben. Es werden Biegemomente und Querkraften in vertikaler und horizontaler Richtung übertragen.

Zubehör/Zuschläge, Accessoires/Prix supplément

Typ Type	Deckenstärke Épaisseur dalle	Preis Fr. pro Prix fr. par m
Zwischenisolation	16-25	30.00
Brandschutz CH-F90	Normalelemente	30.00
Brandschutz CH-F90	IPA, IPO, IPF	45.00
Isolation 60 mm	IP, IPQ	10.00
Elementlänge/Longueur 0.50 m	IP, IPQ	15.00
Aufdoppelung unten oder oben	IP, IPQ	12.00
Andere Deckenstärken	26-30 cm	12.00
Andere Deckenstärken	≥31 cm	24.00