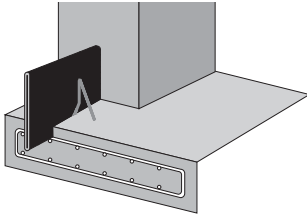


## PENTAFLEX® KB 167

Abdichtung von sämtlichen Arbeitsfugen im Betonbau. Enorme Elastizität durch vollflächige Spezialbeschichtung für hohe Sicherheitsansprüche. Abdichtung gegen drückendes und nichtdrückendes Wasser von bis zu 3,0 bar. Undichtigkeiten durch Schwinden beider Bauteile können ausgeschlossen werden. Die Verbindung der Spezialbeschichtung zu Frischbeton verhindert zuverlässig eine Unterwanderung des Fugensystems. Im Bereich der Arbeitsfugen genügt eine Einbindung von 3,0 cm, so dass Aufkantungungen oder spezielle Bewehrungsführungen entfallen.



Typ.	Abm. in mm			Gewicht kg/m	VPE/Kiste m	Preis Fr. pro m
	H	D	L			
<b>KB 167</b>	167	1.20	2000	1.04	100	13.40

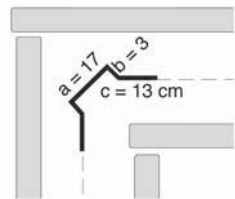
### Andere Abmessungen auf Anfrage

Bauaufsichtliches Prüfzeugnis P-OGI-III 33.9.6  
Prüfbericht und technische Informationen anfordern

Lieferung immer inkl. Stossklammern 15tk. pro Element  
Befestigung auf oberster Armierungslage mit 1 Haltebügel pro Meter, muss zusätzlich bestellt werden.

## PENTAFLEX® KB-Eckelement

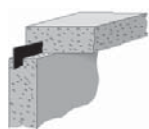
Abdichtung von sämtlichen Arbeitsfugen im Betonbau.  
KB-Eckelement ist bei Anwendung von Pentaflex FTS Eck unbedingt erforderlich



Typ	Abm. in mm				VPE/Karton Stück	Preis Fr. pro Stck.
	a	b	c	h		
<b>KB-Eck</b>	170	30	130	167	4	16.30

## PENTAFLEX® KB 80

Abdichtung von Arbeitsfugen im Wand-Decken-Anschluss.

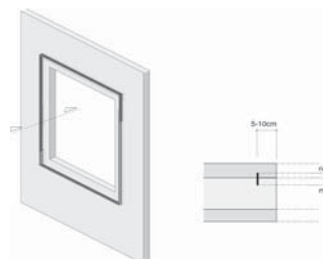


Typ.	Abm. in mm			Gewicht kg/m	VPE/Kiste m	Preis Fr. pro m
	H	D	L			
<b>KB 80</b>	80	1.20	2000	0.50	100	14.40

### Andere Abmessungen auf Anfrage

## PENTAFLEX® KB 50

Hinterlaufsicherung zwischen Elementdoppelwänden und dem Vergussbeton der Wände. Der Einsatz des Pentaflex KB 50 ist notwendig, wenn der Höchstwasserstand über der Fensterbrüstung des Kellers gerechnet wird.



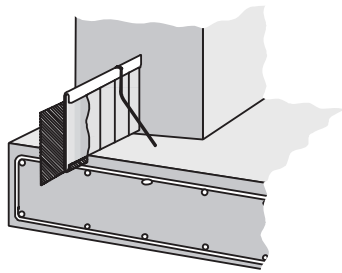
Typ.	Abm. in mm			Gewicht kg/m	VPE/Karton m	Preis Fr. pro m
	H	D	L			
<b>KB 50</b>	50	0.63	2000	0.50	20	12.90

Der Einbau erfolgt im Betonfertigteilwerk auf der Innenseite der Aussenschale.

Prüfbericht und technische Informationen anfordern

## PENTAFLEX® SF

Verpressbare Abdichtung von Arbeitsfugen in Wand/Sohlen- und Wand/Wand-Anschluss.



Typ.	Abm. in mm			Gewicht kg/m	VPE/Kiste m	Preis Fr. pro m
	H	D	L			
<b>SF</b>	200	0.63	2000	2.10	50	48.10

Andere Abmessungen auf Anfrage

## PENTAFLEX® Zubehör, Bügel und Klammern

Bügel und Klammern zur Befestigung der Pentaflex-Elemente.

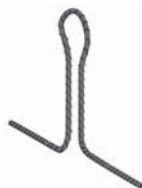
Typ.	Gewicht kg/Stück	VPE/Kiste m	Preis Fr. pro Stück
<b>Klemmbügel</b>	0.08	25	1.60
<b>Drehbügel</b>	0.04	25	1.00
<b>Omegabügel</b>	0.12	25	1.00
<b>Omegabügel SF</b>	0.15	25	1.30
<b>Kreuzklammern</b>	0.02	25	1.00
<b>Stossklammern 167</b>	0.02	25	1.00
<b>Stossklammern 80</b>	0.02	25	0.80



Klemmbügel



Drehbügel



Omegabügel



Kreuzklammern



Stossklammern 167

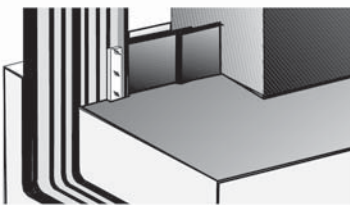


Stossklammern 80

## PENTAFLEX®-Dehnfugenanschluss

Element zur Verbindung von PENTAFLEX Typ KB mit Dehnfugenbändern.

Bedarf 2 Stück (1 Set) per Anschluss



Typ	Gewicht kg/Stück	VPE/Karton Stück	Preis Fr. pro Stück
<b>Dehnfugenanschluss 167</b>	0.50	2	48.70
<b>Dehnfugenanschluss 80</b>	0.40	2	48.70

## PENTAFLEX®-Band

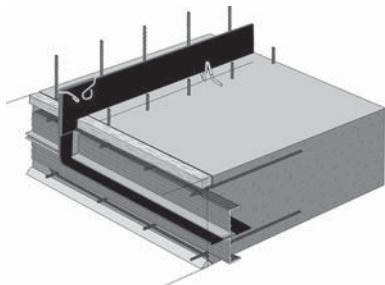
Spezialband zur zusätzlichen Sicherung, z.B. von Kreuzungspunkten etc., falls erforderlich.



Typ	Breite mm	Verpackung m/Rolle	Gewicht kg/Rolle	VPE Rolle	Preis Fr. pro Rolle
<b>Band</b>	38	10	0.30	1	48.25

## PENTAFLEX® ABS

Abschalelement für Arbeitsfugen von wasserbelasteten Stahlbetonplatten. Anschlussbereich Boden/Boden, Wand/Wand. Für hohe Scherfestigkeit der Verbundfuge. Die Abdichtung erfolgt durch ein integriertes, spezialbeschichtetes Fugenblech.

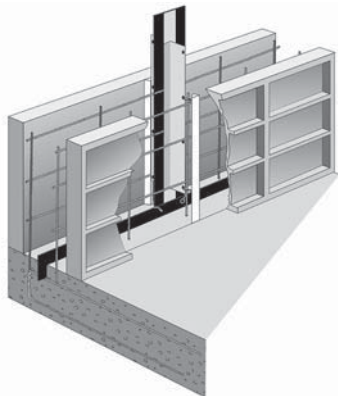


Typ	Einbauhöhe mm	Standardlänge mm	Preis Fr. pro Stück
ABS	100–200	3000	
ABS	210–250	3000	
ABS	260–300	3000	Auf Anfrage/Sur demande
ABS	310–350	3000	
ABS	360–400	3000	
ABS	Sonderhöhe	3000	

Bei Bestellung: Verwendungszweck, Fugenlänge, Einbauhöhe (E-Mass) und Anschlusspunkte unbedingt abklären  
**Technische Informationen anfordern**

## PENTAFLEX® OBS

Das Ortbetonsollbruchelement zur gezielten Erzeugung eines Sollrisses und der gleichzeitigen Abdichtung derselben.



Typ	Wandbreite mm	Länge in mm	VPE m	Preis Fr. pro m
OBS	240/250	2500	62.50	48.60
OBS	300	2500	62.50	48.60

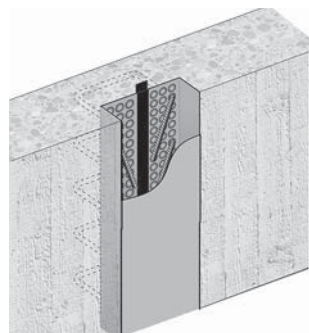
Andere Abmessungen auf Anfrage  
Für Fixlängen berechnen wir per Stück zusätzlich Fr. 23.10.

Lagerlänge = 2.5 m (max. Lieferlänge); Verlängerung erfolgt durch 2. Element  
**Technische Informationen anfordern**

Bei Bestellung: Verwendungszweck, Fugenlänge, Einbauhöhe (E-Mass) und Anschlusspunkte unbedingt abklären

## PENTABOX

Wasserdichter Rückbiege-Anschluss  
Metallschale/Metaldeckel



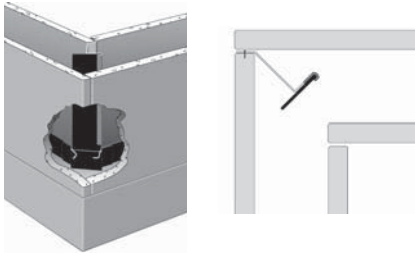
Typ	Standardlänge m	FERBOX®-Typen	Aufpreis Fr. pro m auf FERBOX®-Preis
PENTABOX	1.25	Ab Verwahrungskastenbreite 85 mm	35.65

Andere Längen auf Anfrage

## PENTAFLEX® FTS-Eck

Das Fertigteilsohlbruchelement Pentaflex FTS-Eck bewirkt einen Sollbruch an den Stossstellen der Element-Doppelwände und dichtet diese zuverlässig ab. Es sind keine weiteren Abdichtungsmassnahmen erforderlich.

Artikel-Nr.	Wandbreite mm	Elementlänge mm	VPE m	Preis Fr. pro m
<b>FTS-Eck</b>	240–280	2500	62.50	48.95
<b>FTS-Eck</b>	290–340	2500	62.50	48.95
<b>FTS-Eck</b>	350–400	2500	62.50	55.70



Lagerlänge= 2.5m (max. Lieferlänge); Verlängerung erfolgt durch 2. Element  
Für Fixlängen berechnen wir per Stück zusätzlich Fr. 19.30.  
Andere Wandbreiten auf Anfrage

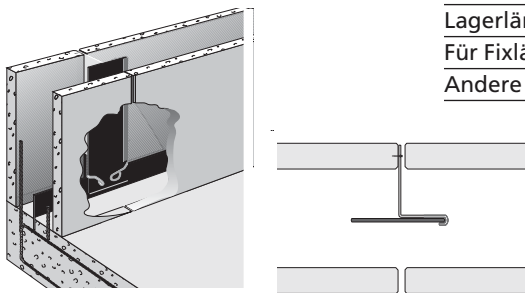
Für die optimale Verbindung Bodenplatte-Wand bei Pentaflex FTS Eck ist unbedingt der vorhergehende Einbau von Pentaflex KB-Eckelement notwendig.

Technische Informationen anfordern

## PENTAFLEX® FTS-Fuge

Das Fertigteilsohlbruchelement Pentaflex FTS-Fuge bewirkt einen Sollbruch an den Stossstellen der Element-Doppelwände und dichtet diese zuverlässig ab. Es sind keine weiteren Abdichtungsmassnahmen erforderlich

Artikel-Nr.	Wandbreite mm	Elementlänge mm	VPE m	Preis Fr. pro m
<b>FTS-Fuge</b>	240–280	2500	62.50	46.45
<b>FTS-Fuge</b>	290–340	2500	62.50	46.45
<b>FTS-Fuge</b>	350–400	2500	62.50	53.40

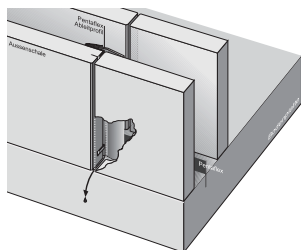


Lagerlänge= 2.5m (max. Lieferlänge); Verlängerung erfolgt durch 2. Element  
Für Fixlängen berechnen wir per Stück zusätzlich Fr. 19.30.  
Andere Wandbreiten auf Anfrage

## PENTAFLEX® Ableitprofil

Vorgefertigte Pentaflex Ableitprofile für Gerade- sowie Eckstossstellen bei Element-Doppelwänden zum Einbau auf der Baustelle. Einsatz ausschliesslich bei nichtdrückendem Wasser.

Typ	Abwinkelung mm	Elementlänge m	Preis Fr. pro m
<b>Gerader Stoss, Dachprofil</b>	ca. 70	2.50	24.00
<b>Eckstoss (110°)</b>	ca. 70	2.50	24.00

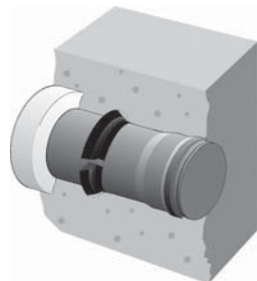


Für Fixlängen berechnen wir per Stück zusätzlich Fr. 12.50.

## PENTAFLEX®-Transwand KG/KG 2000

Rohrdurchführung für absolut dichte Wand- und Bodendurchführungen.

Prüfzeugnis MA 39-VFA 0586/98 und technische Informationen anfordern.



Typ	Abmessungen in mm		Material	Farbe	VPE Stück/Karton	VPE Pal.	Preis Fr. pro Stück
	DN	L					
KG	100	240-500	PVC	orange	1	60	64.10
KG	125	240-500	PVC	orange	1	20	71.30
KG	150	240-500	PVC	orange	1	20	75.70
KG	200	240-500	PVC	orange	1	10	93.00
KG 2000	100	240-500	PP	grün	1	60	Auf Anfrage
KG 2000	125	240-500	PP	grün	1	20	Auf Anfrage
KG 2000	150	240-500	PP	grün	1	20	Auf Anfrage
KG 2000	200	240-500	PP	grün	1	10	Auf Anfrage

Andere Abmessungen und Ausführungen auf Anfrage

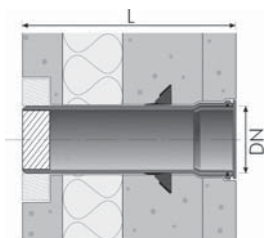
Bei Bestellung Längenangabe in mm angeben

L = Wandstärke, bei Bestellung bitte angeben

## PENTAFLEX®-Transwand KG für Doppelwände mit Innendämmung

Rohrdurchführung für absolut dichte Wand- und Bodendurchführungen.

Prüfzeugnis MA 39-VFA 0586/98 und technische Informationen anfordern.



Typ	Abmessungen in mm		VPE Stück/Karton	VPE Pal.	Preis Fr. pro Stück
	DN	L			
KG-DW	100	240-500	1	60	64.10
KG-DW	125	240-500	1	20	71.30
KG-DW	150	240-500	1	20	75.70
KG-DW	200	240-500	1	10	93.00

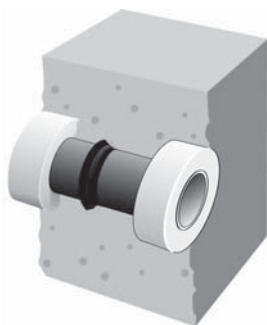
Andere Abmessungen und Ausführungen auf Anfrage

Bei Bestellung Längenangabe in mm angeben

## PENTAFLEX®-Transwand SML

Rohrdurchführung für absolut dichte Wand- und Bodendurchführungen.

Prüfzeugnis MA 39-VFA 0586/98 und technische Informationen anfordern.



Typ	Abmessungen in mm		VPE Stück/Karton	Preis Fr. pro Stück
	DN	L		
SML	100	240	1	93.85
SML	100	250	1	96.00
SML	100	300	1	99.10
SML	100	400	1	104.65
SML	100	500	1	118.55
SML	125	240	1	95.50
SML	125	250	1	97.80
SML	125	300	1	100.55
SML	125	400	1	107.15
SML	125	500	1	123.00

Aufpreis pro 10 cm Mehrlänge für DN 100 14.05

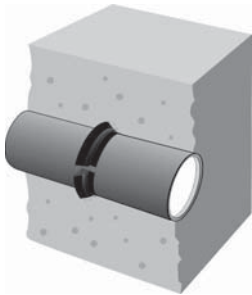
Aufpreis pro 10 cm Mehrlänge für DN 125 15.95

Andere Abmessungen auf Anfrage

## PENTAFLEX®-Futterrohr KG

Rohrdurchführung für absolut dichte Wand- und Bodendurchführungen.

Prüfzeugnis MA 39-VFA 0586/98 und technische Informationen anfordern.



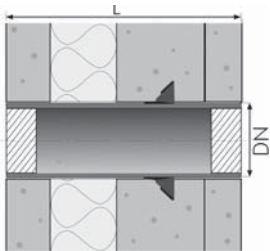
Typ	Abmessungen in mm		VPE Stück/Karton	VPE Pal.	Preis Fr. pro Stück
	DN	L			
KG	100	240-500	1	60	47.15
KG	125	240-500	1	20	52.80
KG	150	240-500	1	20	58.80
KG	200	240-500	1	-	70.10

Andere Abmessungen und Ausführungen auf Anfrage  
Bei Bestellung Längenangabe in mm angeben

## PENTAFLEX®-Futterrohr KG für Doppelwände mit Innendämmung

Rohrdurchführung für absolut dichte Wand- und Bodendurchführungen.

Prüfzeugnis MA 39-VFA 0586/98 und technische Informationen anfordern.



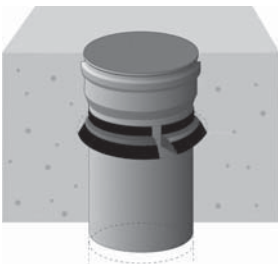
Typ	Abmessungen in mm		VPE Stück/Karton	VPE Pal.	Preis Fr. pro Stück
	DN	L			
KG-DW	100	240-500	1	60	47.15
KG-DW	125	240-500	1	20	52.80
KG-DW	150	240-500	1	20	58.80
KG-DW	200	240-500	1	-	70.10

Andere Abmessungen und Ausführungen auf Anfrage  
Bei Bestellung Längenangabe in mm angeben

## PENTAFLEX®-Bodendurchführung KG/KG 2000

Rohrdurchführung (KG-Rohr) für absolut dichte Wand- und Bodendurchführungen.

Prüfzeugnis MA 39-VFA 0586/98 und technische Informationen anfordern.



Typ	Abmessungen in mm		Material	Farbe	VPE Stück/Karton	VPE Pal.	Preis Fr. pro Stück
	DN	L					
KG	100	500	PVC	orange	1	36	64.10
KG	125	500	PVC	orange	1	24	71.30
KG	150	500	PVC	orange	1	12	75.70
KG	200	500	PVC	orange	1	-	89.05
KG	250	1000	PVC	orange	1	-	183.50
KG	300	1000	PVC	orange	1	-	204.00
KG 2000	100	500	PP	grün	1	36	72.35
KG 2000	125	500	PP	grün	1	24	97.10
KG 2000	150	500	PP	grün	1	12	124.30
KG 2000	200	500	PP	grün	1	-	200.75
KG 2000	250	1000	PP	grün	1	-	Auf Anfrage
KG 2000	300	1000	PP	grün	1	-	Auf Anfrage

Andere Abmessungen und Ausführungen auf Anfrage  
Bei Bestellung Längenangabe in mm angeben

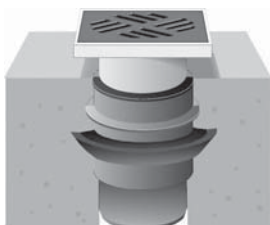
## PENTAFLEX®-Bodenabläufe

Für den Einsatz bei wasserundurchlässigen Stahlbetonplatten (Weisse Wanne).  
Mit herausnehmbaren Geruchsverschluss.

Auf Anfrage mit Sandfang oder Schlammeimer.

Einlauf 5,0cm höhenverstellbar.

Prüfzeugnis MA 39-VFA 0586/98 und technische Informationen anfordern.



Typ	Abmessungen in mm DN	Ausführung	Max. Belastung Tonnen	VPE Stück/Karton	Preis Fr. pro Stück
Bodenablauf	70	ABS	0.3	1	117.00
Bodenablauf	100	ABS	0.3	1	117.00
Bodenablauf	100	ABS	1.5	1	314.30
Bodenablauf	70	Edelstahl	0.3	1	158.30
Bodenablauf	100	Edelstahl	0.3	1	158.30

Andere Abmessungen, Ausführungen (z.B. Guss) und Belastungsgrößen auf Anfrage

## PENTAFLEX®-Dachablauf

Dichter Dachablauf zur Entwässerung wasserundurchlässiger Stahlbetonplatten. Anschluss erfolgt wie bei herkömmlichen Dachabläufen.



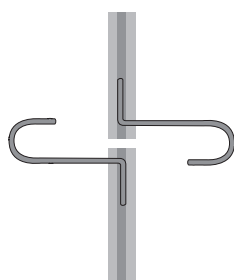
Typ	Abmessungen in mm DN	Ausführung	VPE Stück/Karton	Preis Fr. pro Stück
Dachablauf	100	SML	1	343.45
Dachablauf	100	KG	1	321.95

Andere Abmessungen auf Anfrage

Prüfzeugnis MA 39-VFA 0586/98 und technische Informationen anfordern

## Schalltrennkorb STK

Vorgefertigtes Fugenkorbelement aus verzinktem Baustahl inklusive hydrophobierter Weichfaserplatte, zur Herstellung von Schalltrennfugen bei Element-Doppelwänden gegen drückendes Wasser.



Typ	Wandstärke mm	Gewicht kg/Stück	Preis Fr. pro Stück
STK	240/250	4.76	201.00
STK	300	5.62	211.20
STK	365	6.45	222.60

Elementlänge = 3.0 m

Für Wandhöhe bis 2.8 m

Für Wandbreiten ab 24 cm

Fugenbreite = 30 mm

Technische Informationen anfordern

## Schallfugenband

Passend zum Schalltrennkorb STK mit vormontiertem Fugenbandanschluss zur Verbindung mit Pentaflex KB.



Typ	Wandstärke mm	Gewicht kg/Stück	VPE Karton/Pal.	Preis Fr. pro Stück
Schallfugenband	240	4.76	20	255.70

Elementlänge = 3,0 m

Arbeitsfugenbandbreite = 240 mm

Andere Fugenbänder auf Anfrage

## PENTAFLEX®-Opti-Mauerstärken

Wasserdichte Spannstellen  
wasserdicht bis 3,0 bar Wasserdruck  
inkl. Dichtstopfen und Optistopfen

Prüfbericht anfordern

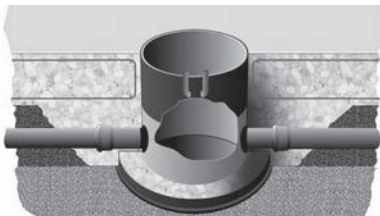


Typ	Ø innen mm	Länge mm	VPE Stück/Sack	VPE Säcke/Karton	Preis Fr. pro Stück
Opti-Mauerstärken	22	240	50	20	7.30
Opti-Mauerstärken	22	250	50	20	7.40
Opti-Mauerstärken	22	300	50	20	7.65
Opti-Mauerstärken	22	350	50	20	7.90
Opti-Mauerstärken	22	365	50	20	8.00
Opti-Mauerstärken	22	400	50	20	8.30
Opti-Mauerstärken	22	450	50	20	8.60
Opti-Mauerstärken	22	500	50	20	8.90

Andere Abmessungen auf Anfrage

## PENTAFLEX®-Pumpensumpf konfektioniert

Pumpensumpf inklusive einem Anschluss  
DN 100 für den Zulauf, einem Anschluss DN 100  
für den Ablauf und zwei Anschlüsse DN 50 für  
die Strom- und Druckablaufeitung, sowie zwei  
Flexleitungen mit L = 100 cm.



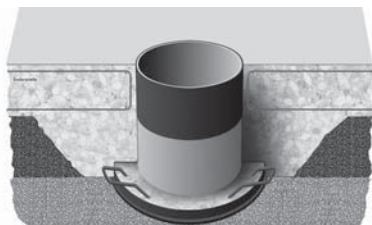
Typ	Abmessungen mm DN	L	Gewicht kg/Stück	VPE Stück/Palette	Preis Fr. pro Stück
	300	800	48.25	1	Auf Anfrage/Sur demande
	400	800	50.15	1	Auf Anfrage/Sur demande

Weitere Anschlüsse auf Anfrage

Prüfbericht und technische Informationen anfordern

## PENTAFLEX®-Pumpensumpf konfektioniert

Pumpensumpf ohne Zu- und Ablauf.



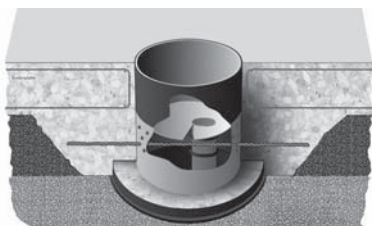
Typ	Abmessungen mm DN	L	Gewicht kg/Stück	VPE Stück/Palette	Preis Fr. pro Stück
	300	500	36.65	1	
	400	500	38.50	1	Auf Anfrage/Sur demande
	500	500	40.45	1	
	300	800	38.65	1	
	400	800	40.50	1	Auf Anfrage/Sur demande
	500	800	42.45	1	

Weitere Anschlüsse auf Anfrage

Prüfbericht und technische Informationen anfordern

## PENTAFLEX®-Pumpensumpf zur Wasserhaltung

Pumpensumpf ohne Zu- und Ablauf zur  
Wasserhaltung während der Bauphase.



Typ	Abmessungen mm DN	L	Gewicht kg/Stück	VPE Stück/Palette	Preis Fr. pro Stück
	300	800	38.65	1	
	400	800	40.50	1	Auf Anfrage/Sur demande
	500	800	42.45	1	

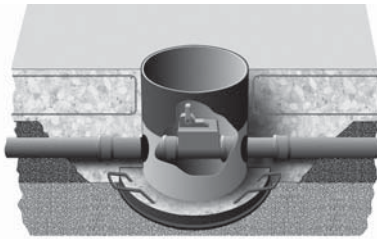
Weitere Anschlüsse auf Anfrage

Prüfbericht und technische Informationen anfordern

## PENTAFLEX®-Pumpensumpf mit Rückstauklappe (mechanisch)

Pumpensumpf inklusive mechanischer Rückstauklappe und zwei Anschlüssen DN 100 für Zu- und Ablauf.

Prüfbericht und technische Informationen anfordern.



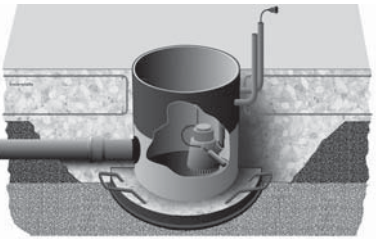
Typ	Abmessungen mm		Gewicht	VPE	Preis Fr. pro
	DN	L	kg/Stück	Stück/Palette	Stück
	400	500	47.60	1	Auf Anfrage/Sur demande
	500	500	49.60	1	Auf Anfrage/Sur demande
	400	800	51.60	1	Auf Anfrage/Sur demande
	500	800	47.60	1	Auf Anfrage/Sur demande

Weitere Anschlüsse auf Anfrage

## PENTAFLEX®-Pumpensumpf für Hebeanlage

Pumpensumpf inklusive mechanischer Rückstauklappe und zwei Anschlüssen DN 100 für Zu- und Ablauf.

Prüfbericht und technische Informationen anfordern.



Typ	Abmessungen mm		Gewicht	VPE	Preis Fr. pro
	DN	L	kg/Stück	Stück/Palette	Stück
	300	500	48.25	1	
	400	500	48.25	1	Auf Anfrage/Sur demande
	500	500	48.25	1	
	300	800	48.25	1	
	400	800	48.25	1	Auf Anfrage/Sur demande
	500	800	48.25	1	

Weitere Anschlüsse auf Anfrage

## PENTAFLEX®-Pumpensumpf Zu- und Abläufe

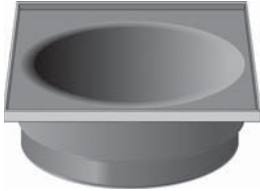
Typ	Abmessungen mm		Gewicht	VPE	Preis Fr. pro
	DN		kg/Stück	Stück/Palette	Stück
<b>Zuläufe</b>	50	HT	0.30	1	
<b>Zuläufe</b>	70	HT	0.35	1	Auf Anfrage/Sur demande
<b>Zuläufe</b>	100	KG	0.45	1	
<b>Zuläufe</b>	125	KG	0.50	1	
<b>Abläufe</b>	50	HT	0.30	1	
<b>Abläufe</b>	70	HT	0.35	1	Auf Anfrage/Sur demande
<b>Abläufe</b>	100	KG	0.45	1	
<b>Abläufe</b>	125	KG	0.50	1	

Andere Anschlüsse auf Anfrage

## PENTAFLEX®-Pumpensumpf Aufsatzstücke

Pumpensumpf Aufsatzstück aus verzinktem Blech, belastbar bis 1,5 t.

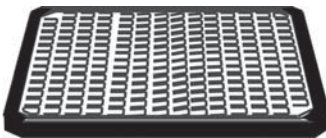
Prüfbericht und technische Informationen anfordern.



Typ	Abmessungen mm		Gewicht kg/Stück	VPE Stück/Palette	Preis Fr. pro Stück
	DN	L			
<b>Aufsatzstück</b>	300	30–180	14.00	1	Auf Anfrage/Sur demande
<b>Aufsatzstück</b>	400	30–180	14.00	1	Auf Anfrage/Sur demande

Aufsatzstück für DN 500 auf Anfrage

## PENTAFLEX®-Pumpensumpf Abdeckung



Typ	Passend zu Aufsatzstück DN	Ausführung kg/Stück	Gewicht Stück/Palette	VPE Stück	Preis Fr. pro
<b>Abdeckung</b>	300 und 400	verzinkt	8.00	1	Auf Anfrage/Sur demande

Abdeckung für DN 500 auf Anfrage

## PENTAFLEX®-Pumpensumpf Abdeckung mit Schlitzrost

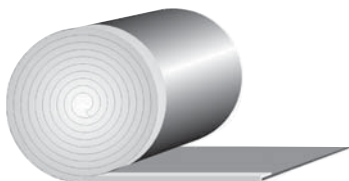


Typ	Passend zu Aufsatzstück DN	Ausführung kg/Stück	Gewicht Stück/Palette	VPE Stück	Preis Fr. pro
<b>mit Schlitzrost</b>	300 und 400	verzinkt	8.00	1	Auf Anfrage/Sur demande

Abdeckung für DN 500 auf Anfrage

## Murdicht

Mauerwerksabdeckung  
Recouvrement de mur



PE-Mauersperrbahn als Zwischenlage bei Deckenaufleger.  
Vermindert Kantenpressung und dichtet Schalfuge ab,  
für Aussenwände.

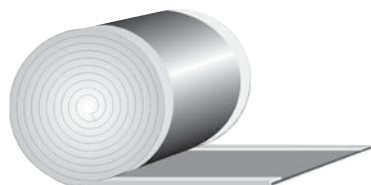
Ruban de barrage en PE pour le recouvrement des murs  
extérieurs; sous l'appui de la dalle. Evite la pression des  
arrêtes et étanche le joint.

Artikel-Nr. No-d'article	Abm. in mm Dim. en mm Rollenbreite/Largeur de rouleau	Gewicht Poids kg/m	VPE/Emb. Rollen/Rouleau m	Preis Fr. pro Prix fr. par m
5500100150	150	0.05	3x20	
5500100175	175	0.06	3x20	
5500100200	200	0.08	3x20	Auf Anfrage/Sur demande
5500100240	240	0.10	2x20	
5500100300	300	0.14	2x20	
5500100360	360	0.18	2x20	

Andere Abmessungen auf Anfrage/Autres dimensions sur demande

## Murdicht-Z

Mauerwerksabdeckung für Zwischenwände  
Recouvrement de mur pour parois  
intermédiaires



PE-Mauersperrbahn als Zwischenlage bei Deckenaufleger.  
Vermindert Kantenpressung und dichtet Schalfuge ab,  
für Zwischenwände.

Ruban de barrage en PE pour le recouvrement des murs  
intermédiaires; sous l'appui de la dalle. Evite la pression des  
arrêtes et étanche le joint.

Artikel-Nr. No-d'article	Abm. in mm Dim. en mm Rollenbreite/Largeur de rouleau	Gewicht Poids kg/m	VPE/Emb. Rollen/Rouleau m	Preis Fr. pro Prix fr. par m
5501100150	150	0.06	3x20	
5501100175	175	0.07	3x20	
5501100200	200	0.09	3x20	Auf Anfrage/Sur demande
5501100240	240	0.11	2x20	
5501100300	300	0.15	2x20	
5501100360	360	0.19	2x20	

Andere Abmessungen auf Anfrage/Autres dimensions sur demande