

ZEMBORD WD

Abschalelement für wasserdichte Arbeitsfugen Elément de coffrage pour joints de reprise étanches

Stand 10.08



Das Abschalelement für wasserdichte Arbeitsfugen mit Bewehrungsdurchdringung. Kein Ausschalen, Aufrauen und Reinigen, somit keine Arbeitsunterbrüche. Nach SIA 262 «Schubfestigkeit von Fugen», formschlüssig.

L'élément de coffrage pour joints de reprise étanches avec traversée des armatures. Pas de décoffrage ni de grattage et de nettoyage et donc pas d'interruptions de travail. Liaison mécanique selon SIA 262 «Résistance au cisaillement de joints»





Zeit- und Kosteneinsparungen

ZEMBORD WD ermöglicht das Abschalen von wasserdichten Arbeitsfugen in Rekordzeit. Das Ausschalen entfällt komplett dank ZEMBORD WD. ZEMBORD WD kann in Verbindung mit allen handelsüblichen Körper-Fugenbändern (bauseits) oder Fugenblechen (bauseits) bei sämtlichen Arbeitsfugen horizontal oder vertikal eingesetzt werden.

Enorme Vorteile

- erfüllt die SIA 262 «Schubfestigkeit von Fugen»
- kein Ausschalen nötig
- einfache und leichte Montage auf der Baustelle
- kein Aufrauhern und Nachbehandeln der Arbeitsfuge

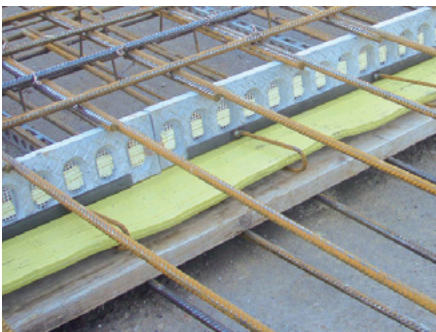
ZEMBORD WD-P

- Bodenplatte, Decken- und Wandabschalung mit ZEMBORD WD-P
- in Kombination mit Pentaflex
- Höhen 25, 30, 35, und 40 cm an Lager
- Zwischenmasse auf Bestellung



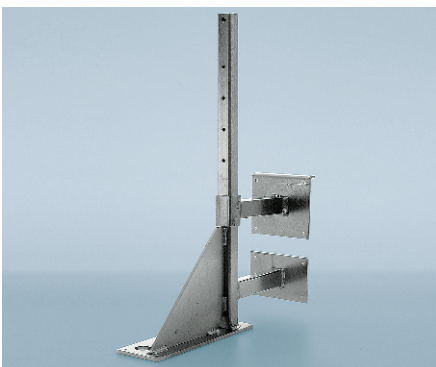
ZEMBORD WD-F

- Bodenplatte, Decken- und Wandabschalung mit ZEMBORD WD-F
- Kombination mit allen Körper-Fugenbändern bis Breite 30 cm möglich
- Höhen 25, 30, 35, und 40 cm an Lager
- Zwischenmasse auf Bestellung



ZEMBORD WD-Winkel

Das Abschalungselement ZEMBORD WD kann mit dem ZEMBORD Winkel, aber auch mit jedem anderen Befestigungssystem montiert werden. Der Winkel kann auch für jede andere Abschalung verwendet werden.



Un gain de temps et d'argent

ZEMBORD WD permet de réaliser le coffrage de joints de reprise étanches en un temps record. Et grâce à ZEMBORD WD, il n'y a plus du tout besoin de décoffrage. ZEMBORD WD peut être utilisé en liaison avec toutes les bandes / tôles d'étanchéité courantes du commerce (à la charge du maître d'ouvrage) pour tous les joints de reprise horizontaux ou verticaux.

Des avantages énormes

- Conforme à la norme SIA 262 «Résistance au cisaillement de joints»
- Pas besoin de décoffrage
- Montage simple et facile sur le chantier
- Pas besoin de grattage ni de traitement ultérieur du joint de reprise

ZEMBORD WD-P

- Raders, coffrages de dalles et de murs avec ZEMBORD WD-P
- En combinaison avec Pentaflex
- Hauteurs 25, 30, 35 et 40 cm en stock
- Dimensions intermédiaires sur commande

ZEMBORD WD-F

- Raders, coffrages de dalles et de murs avec ZEMBORD WD-F
- Combinaison possible avec toutes les bandes d'étanchéité jusqu'à 30 cm de large
- Hauteurs 25, 30, 35 et 40 cm en stock
- Dimensions intermédiaires sur commande

Equerre ZEMBORD WD

L'élément de coffrage ZEMBORD WD peut se monter avec l'équerre ZEMBORD, mais aussi avec n'importe quel autre système de fixation. L'équerre peut aussi être utilisée pour tous les autres types de coffrage.

Auszüge aus SIA 262/Extraits de SIA 262

6.4.4 Betonierprogramm und Arbeitsfugen

- 6.4.4.1 Das Betonieren hat gemäss einem vorgängig festgelegten Programm zu erfolgen.
- 6.4.4.2 Falls Arbeitsfugen nicht zu vermeiden sind, müssen diese an genau bezeichneten Stellen, rechtwinklig zur Richtung der Druckbeanspruchung angeordnet werden. Die Anschlussflächen sollen rau gehalten werden, indem sie durch spezielle Behandlung der Oberfläche als Waschbeton ausgebildet oder aufgeraut werden. In speziellen Fällen kann eine Verzahnung der Anschlussflächen vorgesehen werden.
- 6.4.4.3 Nicht genügend erhärteter Beton darf bei Arbeitsfugen nicht mit Schlag- oder Spitzwerkzeugen aufgeraut werden, weil dadurch das Gefüge an der Kontaktfläche zerstört wird.

SIA 262, Copyright © 2003 by SIA Zurich

83

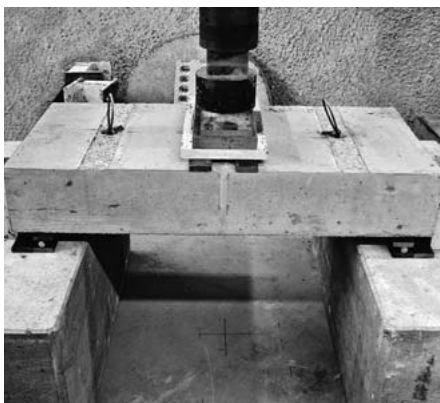
Tabelle 11: Beiwerte zur Bestimmung der Schubfestigkeit von Fugen

Oberflächenbeschaffenheit der Fuge	$k_{c\tau}$	$k_{c\sigma}$
Sehr glatt (Stahl-, Kunststoff- oder speziell behandelte Holzschalung)	0,025	0,5
Glatt (Betonoberfläche ohne Nachbehandlung)	0,35	0,6
Rau (stark aufgeraute Oberfläche)	0,45	0,7
Formschlüssig (mindestens 10 mm tiefe, passgenaue Schubnocken)	0,5	0,9

52

SIA 262, Copyright © 2003 by SIA Zurich

ZEMBORD im Prüflabor/ZEMBORD au laboratoire de contrôle



Versuche im Baustoffprüflabor VSH Versuchstollen Hagerbach bestätigen das hervorragende Tragverhalten von Betonplatten mit eingebauten Abschalungselementen ZEMBORD. Versuchsbericht kann geliefert werden.

Des essais réalisés dans le laboratoire de contrôle des matériaux VSH Versuchstollen Hagerbach confirment l'excellente portance de dalles en béton avec éléments de coffrage intégrés ZEMBORD. Rapport d'essais disponible sur demande.

